



Abb. 2018-1/17-01

Registerbuch Musterschutz von Raffinerien aus Josephsthal / Josefův Důl, 1920-er / 1930-er Jahre, Einband  
Archiv Glasschleiferei Pesničák, Josephsthal / Josefův Důl; Foto Stopfer

Eduard Stopfer, SG

Mai 2021 / Juni 2018

## Franz Josef Vater & Co., Glasraffinerie, Josefsthal No. 46, bei Gablonz a/N.

Bei meinem letzten Aufenthalt in **Gablonz / Jablonce nad Nisou (Frühjahr 2018)** besuchte ich wieder einmal die **Glasschleiferei Jan Pesničák in Josefův Důl u Jablonce nad Nisou / Josephsthal / Josefodol**, und hatte dabei Gelegenheit, Einblick in **alte Musterbücher** zu nehmen. Es handelte sich um **große Folianten**, (geschätzte Größe 50 x 30 cm) in denen **Objekte mehrerer Firmen** abgebildet wurden. Die Bücher stammen aus den **1920-er** und Anfang **1930-er** Jahren.

[www.pressglas-korrespondenz.de/aktuelles/pdf/pk-2000-6w-lnenickova-duftbehaelter.pdf](http://www.pressglas-korrespondenz.de/aktuelles/pdf/pk-2000-6w-lnenickova-duftbehaelter.pdf)  
[www.pressglas-korrespondenz.de/aktuelles/pdf/pk-2003-2w-novy-lisovane-sklo.pdf](http://www.pressglas-korrespondenz.de/aktuelles/pdf/pk-2003-2w-novy-lisovane-sklo.pdf)  
[www.pressglas-korrespondenz.de/aktuelles/pdf/pk-2006-4w-sg-pesnicak-flakons.pdf](http://www.pressglas-korrespondenz.de/aktuelles/pdf/pk-2006-4w-sg-pesnicak-flakons.pdf)

Bei genauerer Betrachtung stellte sich heraus, dass es sich nicht um Musterbücher handelt. Diese Bücher dienten vielmehr der **Registratur von geschützten Mustern**. Auf den Seiten des leeren Buches wurden die Drucke der zu schützenden Muster eingeklebt und dann beschriftet. Zwischen den einzelnen Firmen blieben immer einige Seiten für spätere Ergänzungen frei. Der **Musterschutz** konnte bei der Kammer für **1, 2, 3, 5**

**oder 10 Jahre** beantragt werden. Wegen der rasch wechselnden Mode betrug der Musterschutz bei **Bijouterie-Waren oft nur 1 Jahr, bei Glasobjekten 5 oder 10 Jahre**.

Viele **kleinere Verarbeiter** haben sich in der Nähe der Glashütten angesiedelt, wie das Schild auf dem Deckel des Registrierbuches zeigt.

So waren um **Josefsthal** ansässig

**Ernst Müller in Antoniwald,  
Josef Siebeneichler in Josefsthal,  
Franz Josef Vater in Josefsthal,  
Richard Rösler in Albrechtisdorf,  
Josef Horn in Unter-Maxdorf,  
Rudolf Krombholz in Maxdorf und  
Arnold Seidel in Josefsthal.**

Besonders interessierte mich die Firma **Franz Josef Vater in Josefsthal**, die ihren Sitz ursprünglich in der heutigen Werkstatt von **Jan Pesničák** hatte. Von ihr konnte ich im Registerbuch Musterschutz einige Seiten fotografieren. Dadurch konnten wieder **2 farblose, mattierte Zerstäuber und eine Deckeldose**, sowie ein **violettes Schälchen (Alexandritglas)** zugeordnet werden. Das ovale Schälchen mit einer „**Negativ-**

gravur“ ist von gleicher Qualität, wie ähnliche Schälchen von **Heinrich Hoffmann**. Solche Schälchen konnten mit einfachen **Drückerzangen**, wie sie auf dem Foto zu sehen sind, gepresst werden.

Vor Jahren hatte ich auch Gelegenheit, den aus **schweren Granitsteinen gebauten Keller der Werkstatt** zu besuchen. Über hohe Stufen mit schmalem Auftritt geht es ins Untergeschoß, in dem noch die **alte Transmissionswelle mit den Riemenscheiben aus Gusseisen** und den **Flachriemen aus Leder** (Transmissionsriemen) zu sehen waren, früher die Kraftquelle für die **Schleiferei**. Ursprünglich war der **Bach** an der Schmalseite des Gebäudes und konnte so die Transmissionswelle über ein **Wasserrad** antreiben. Heute ist der Bach etliche Meter vom Haus entfernt.

Im heurigen Jahr konnte ich den Keller wieder besichtigen, aber **von der ehemaligen Kraftquelle war nichts mehr zu sehen**. Erhaltene Transmissions-Anlagen sind heute als **Industriedenkmal** anzusehen und erhaltenswerte Dokumente der Industriegeschichte. Heute werden die Schleifmaschinen elektrisch betrieben.

Abb. 2018-1/17-02

Drückerzangen, Glasschleiferei Pesničák, Josephsthal / Josefův Důl; Foto Stopfer



**SG: Franz Josef Vater & Co. Glasraffinerie, Josephsthal No. 46, bei Gablonz a/N.**

Zu „Franz Josef Vater Glasraffinerie“ findet man mit GOOGLE (weltweit) nur **1 einzigen Hinweis**:

[www.pressglas-korrespondenz.de/aktuelles/pdf/pk-2004-1w-21-novy-pressglas-isergebirge.pdf](http://www.pressglas-korrespondenz.de/aktuelles/pdf/pk-2004-1w-21-novy-pressglas-isergebirge.pdf)



**Petr Nojý, Pressglas und Kristallerie im Isergebirge bis zum Jahr 1948**

**Auszug aus Nový, Lisované sklo a krystalerie v Jizerských horách, Jablonec nad Nisou 2002**

[...] **Initiatoren der Erzeugung von Pressglas** „im **Lalique-Stil**“ im **Isergebirge** wurden neben der schon

erwähnten Firma **Josef Schmidt**, Stefansruh [Příchovice] auch die Raffinerie **Johann Umann**, Tiefenbach [Potočná], und das Gablonzer Exporthaus **Heinrich Hoffmann**, früher besonders auf Erzeugung und Verkauf von **Bijouterie-Steinen** orientiert. In den **1920-er Jahren** gehörte die Firma Hoffmann zu den größten Glasunternehmen im Isergebirge (ca. 500 Angestellte) und sie bemusterte die erste Kollektion künstlerischer Kristallerie **1926. 1930** definierte ihr Besitzer treffend den Sinn dieser Produktion: auch den weniger Wohlhabenden zu ermöglichen, ihre Wohnung mit geschmackvollem Glasartefakten hohen künstlerischen Werts zu verschönern. [24] Die Produktion künstlerischer Kristallerie haben später auch weitere Unternehmen übernommen - beispielsweise **Franz Josef Vater & Co.**, Josephsthal [Josefův Důl], **Bruno Posselt**, Tannwald [Tanvald], **Josef Riedel**, Polaun [Polubný], und in dieser Reihe nicht zuletzt die Firma **Curt Schlevogt**, Jablonec n. N., geführt von Hoffmann's Schwiegersohn **Henry G. Schlevogt (Kollektion „Ingrid“)**. [25 / Vgl. Nový, Let skleněného racka. Výtvarní umělci a jejich realizované návrhy pro jablonecký sklářský průmysl, Jablonec nad Nisou 2001; Nový, Petr, Lisované sklo s uměleckými ambicem S. 61-64 [...]

[...] Als dann in der **2. Hälfte dieses Jahrhunderts** die Beliebtheit des **vorgepressten, nachgeschliffenen oder geschliffenen, massiven Farbglases** prägnanter Gestaltung kulminierte, fehlte diese Glasart nicht in Angebot der Glaswerke und Raffinerien. In reicher Musterskala boten diesen Glastyp schon **10 tschechoslowakische Glasfirmen** an, beispielsweise Ludvík Moser a synové, Karlovy Vary, Josef Riedel, Polubný, Harrachovská sklárna, Nový Svět, Antonín Rückl a synové, Nižbor, Gebrüder Feix, Albrechtice, **Heinrich Hoffmann** und **Curt Schlevogt**, Jablonec, **Josef Schmidt**, Příchovice, **Johann Umann**, Potočná, **Franz Josef Vater & Co.**, Josefův Důl und **Karel Palda**, Karl Goldberg und Wenzel Kulka, Nový Bor. Auch in dieser Produktion haben sich eindrucksvoll die Entwürfe **professioneller Designer (Alexander Pfohl, Robert Eschler, Ludvika Smrčková u.a.)** durchgesetzt. [...]

Beobachtungen des Merkblatts **Sklářské rozhledy (Glasrundschau)** belegen die Wirklichkeit, dass das Aussehen von **Pressglas und Kristallerie bis zur Mitte des 20. Jahrhunderts in Dekor und Form grundsätzlich aus dem Nachlass der Vorkriegsjahre stammte** (Empire, Biedermeier, Historismus, Jugendstil). Im Falle der Produktion aus dem Isergebirge belegen diesen Zustand überzeugend die **Bücher** der geschützten Muster der Firmen, die **Mitglieder der Muster-schutzvereinigung der Erzeuger von Flakons und weiterer geschliffener Ware** mit Sitz in Antonínov wurden. [17 / AMSB, Musterschutz- Vereinigung der Erzeuger von Flakons und anderen geschliffenen Glaswaren, Bücher geschätzter Muster I-VI] [...]

[85] AMSB, **Fachabteilung Hohlglasveredelung. Fabrikmäßige Glasraffinerien des Isergebirges (1939-1940)** I / II: Jablonec: Eduard Dressler; Albrechtice: Gebrüder Feix, Gustav Hübner; Smržovka: Rudolf Fellinghauer, Grossmann & Diestelbarth, Robert Rich-

ter; **Josefův Důl**: Willibald Friedrich, Anton Posselt & Co., Siegmund Simon & Sohn, Schreiber & Brückner, Franz Stefezius & Co., **Franz Josef Vater & Co.**, Anton Zimmermann; Lučany: Anton Hittmann Söhne; Tanvald: Julius Hollmann, Bruno Posselt; Polubný: Artur John; Maxov: Josef Leder, Josef Mitlehner; Desná: Rudolf Rabik, Emanuel Simm; Příchovice: Josef Schmidt; Rýnovice: Ernst Schmiedel; Antonínov: Hugo Staffen; Potočná: Johann Umann. [...]

[...] **Musterschutz- Vereinigung der Erzeuger von Flakons und anderen geschliffenen Glaswaren im politischen Bezirk Gablonz a. N.**, Sitz Antoninwald (v textu Ochranné společenstvo výrobcu flakónu a dalšího broušeného zboží) Dolní Maxov: Görner Josef, Görner Gustav, Leder Josef, Menzel Richard, Schöler Rudolf, Scholze Hugo, Simm Rudolf, Zenkner Gustav; **Josefův Důl**: Görner Richard, Huyer Anton, Mairich Siegmund vorm. Seibt Johann, Simon Siegmund, **Vater F. J. & Co.**, Zimmermann Anton; Karlov: Posselt Willibald.

Abb. 2018-1/17-03a (Maßstab ca. 130 %)

Zerstäuber und Flakon

form-geblasenes Glas, H 16,4 und 13,2 cm

Sammlung Stopfer

**Raffinerie Franz Josef Vater, Josefsthal**

**Muster registriert am 28. Oktober 1926, Nr. 6005**



**Stopfer, Ergänzung Mai 2021:**

Es ist mir gelungen, wieder einige Objekte der Firma **F. J. Vater** zu finden.

Zuerst ein **Flakon mit Rosenmuster** aus farblosem Kristall. Fuß und Behälterteil topas-farben eingefärbt, die Rosen rot bemalt, Flakon mit Stopfen H 15 cm. Die Registrierung erfolgte am **16. Mai 1927, Artikelnummer 6007**. Interessant, dass bei F. J. Vater alle Objekte mit gleichem Muster, egal ob Zerstäuber oder Flakon (auch mit verschiedenen Stopfen) die gleiche Artikelnummer führen.

Abb. 2018-1/17-03b  
Flakon, form-geblasenes Glas, H 15 cm  
Sammlung Stopfer  
**Raffinerie Franz Josef Vater, Josefthal**  
Muster registriert am **16. Mai 1927, Nr. 6007**



Ein **kleiner Flakon oder Zerstäuber**, ebenfalls mit **Rosenmuster**, aus violetterm Kristallglas / **Alexandritglas**, H 9 cm, **Artikelnummer 6001**, bei dem die Metallmontierung fehlt oder nicht fertig gestellt wurde. Eintragung im Registerbuch vom **28. Oktober 1926**.

Ein bedeutend **größerer Flakon** aus farblosem Kristall hat das gleiche **Rosenmuster**, wie das vorherige Objekt. Einziger Unterschied: auf der Schulter sind hier Rosen. Der Stöpsel fehlt, H 15,5 cm. Leider konnte bisher noch keine Eintragung im Registerbuch gefunden werden.

Abb. 2018-1/17-03c  
Flakon, form-geblasenes violetterm Kristallglas, H 9 cm  
Muster registriert am **28. Oktober 1926, Nr. 6001**  
Flakon, form-geblasenes farbloses Kristallglas, H 15,5 cm  
keine Registrierung  
Sammlung Stopfer  
**Raffinerie Franz Josef Vater, Josefthal**



Ein **kleiner Flakon** aus violetterm Kristall (**Alexandritglas**), unvollendet, H 9,2 cm. Von der Art der Gestaltung könnte er ebenfalls von **F. J. Vater** stammen. Bisher gibt es noch keinen Nachweis.

Abb. 2018-1/17-03d

Flakon, form-geblasenes violetterm Kristallglas, H 9 cm

**Muster registriert am 28. Oktober 1926, Nr. 6001**

Flakon, form-geblasenes violetterm Kristallglas, H 9,2 cm

keine Registrierung

Sammlung Stopfer

**Raffinerie Franz Josef Vater, Josefsthal**



Abb. 2018-1/17-03e

Flakon, form-geblasenes farbloses Kristallglas, H 15,5 cm

keine Registrierung

Sammlung Stopfer

**Raffinerie Franz Josef Vater, Josefsthal**



<http://prazskagalerie.cz/cs/v-luxus-pro-kazdeho-kapitoly-z-historie-a-soucasnosti-umelecke-krystalerie/>

V. Luxus pro každého: Kapitoly z historie a současnosti umělecké krystalerie (9.12.2015)

Pátý díl: Pozapomenutí velikáni - firmy **Gebrüder Feix a Franz Josef Vater & Co.**

[Übersetzung aus dem Tschechischen SG]

### Fünfter Teil: Gedenken an die Großen - Gebrüder Feix und Franz Josef Vater & Co.

Im Bereich Nutz- und Zierformglas waren Hersteller aus Böhmen und Mähren noch nie zu den führenden Unternehmen der Welt aufgestiegen, die den USA, Deutschland oder Frankreich gleichkamen. Anders verhält es sich bei **Luxus-Pressglas**, für das die erfinderrischen Exporteure aus **Gablonz** bereits in der 1. Hälfte des 20. Jahrhunderts den Namen "**Künstlerisches Kristall**" [umělecká krystalerie] verwendet haben. Das erste Wort bezieht sich auf die Einzigartigkeit der Muster, das zweite auf das Wort Kristall, das in Verbindung mit tschechischem Glas zuverlässig auf Kunden wirkt. Was ist dann Künstlerisches Kristall? Wer, wie und für wen hat man es produziert? Diese und viele andere Fragen suchen nach Antworten dieser Reihe.

Viele Antiquitäten- und Sammlerhändler unterscheiden heute nur noch 2 Unternehmen, die sich im **Isergebirge** dem Kunstkristallglas verschrieben haben - **Heinrich Hoffmann** und **Curt Schlevogt**, beide **Gablonz** an der Neiße.

Vielleicht liegt es an der Störung des historischen Gedächtnisses durch die **Enteignung im Jahr 1945**, vielleicht sogar ohne genaue Identifizierung. Es ist jedoch einfacher (und sicherlich profitabler), das Muster Schlevogt zuzuordnen als jemandem, der im Wesentlichen unbekannt ist. Erhaltene Beispiele anderer Firmen zeigen deutlich, dass mehr Produzenten ihren Platz an der Sonne verdient haben. [...] [**Gebrüder Feix**]

**Franz Josef Vater & Co. Kunstkristallraffinerie in Josefův Dol.** [Umělecká krystalerie rafinerie Franz Josef Vater & Co. v Josefově Dole]

**Künstlerisches Kristall**, besonders **Flakons** in eleganten Formen und Dekorationen, werden seit Ende der **1920-er Jahre** von **Josef Franz Josef Vater & Co.** hergestellt, gegründet **1875**. Im Katalog von **1914** sind nur **Luster-Garnituren** der einzige Produkttyp. Erst **1928** sind in der Produktion der Firma **Flakons** mit reich profilierten Schliffformen aus farblosem Kristallglas auf gezackten Füßen, kleine Flakons mit Dekoration und Oberfläche geschnitten oder gepresst mit eulen-

förmigen Stopfen [malé flakóny s dekorem i hladinářsky broušené či lisované sypátko ve tvaru sovy].

Bis **1929** erschien Glas mit **Reliefverzierung** - Flakons und Sprühflakons mit **funktionalistischen Formen** sind mit **Art-Déco**-Mustern verziert. Im folgenden Jahr registrierte das Unternehmen fantasievolle **asymmetrische Muster** von glatt geschliffenem [hladce broušeného] Toilettenglas (Flakons, Sprüher, Toiletten-sets) mit nicht dekorativen Stöpseln oder mit dem geprägten Reliefmotiv „**Diana und Amor**“. Die neuen Entwürfe dieser Produktion, die Vater nach den aktuellen Modeanforderungen mit **farbiger Emaille** produzierte, sind bis **1931 fortlaufend dokumentiert**. In diesem Jahr wurde dieses Toilettenglas von **Charles L. King, New York**, seinen US-Kunden angeboten. Die **halbfertigen Gläser** wurden von der Glashütte **Karl Riedel** in Josefův Důl (Kamenická huť, Mariina huť) geholt.

**Vater** betrieb eine eigene **Schleiferei** und exportierte seine Produktion über etablierte Exporthäuser wie **Hugo Dahm**, Jablonec nad Nisou. **1934** trat **Franz Josef Vater** in die Firma ein und **Otto Scharf** hielt sie bis zum Ende des Zweiten Weltkriegs unter seinem ungenannten Namen. **1945** wurde die Raffinerie vom Staat **enteignet** und am 1. Januar **1948** wurde sie in den **Betrieb Krystalerie n. p. [národního podniku / volkseigen]** und später in den Betrieb **Jablonecké sklárny n. p.** [in Desná / Polubny / Polaun, ehemals Josef Riedel] eingegliedert.



**Flakons F. J. Vater, um 1930, Sammlung MSB**

[Sbírka Muzea skla a bižuterie v Jablonci nad Nisou]



Abb. 2018-1/17-04; Registerbuch Musterschutz von Raffinerien aus Josephsthal / Josefův Důl, 1920-er / 1930-er Jahre  
Tafel No. 27, Toiletten-Set, **Muster registriert am 28. Oktober 1926**, Art.Nr. 6002, 6011, 6001, 6007, 6005, 6004, 6008, 6003  
Tafel o.Nr., Toiletten-Set, Glasraffinerie F. J. Vater & Co., **Muster registriert am 16. Mai 1927**, Tablett 6018  
Archiv Glasschleiferei Pesničák, Josephsthal / Josefův Důl; Foto Stopfer

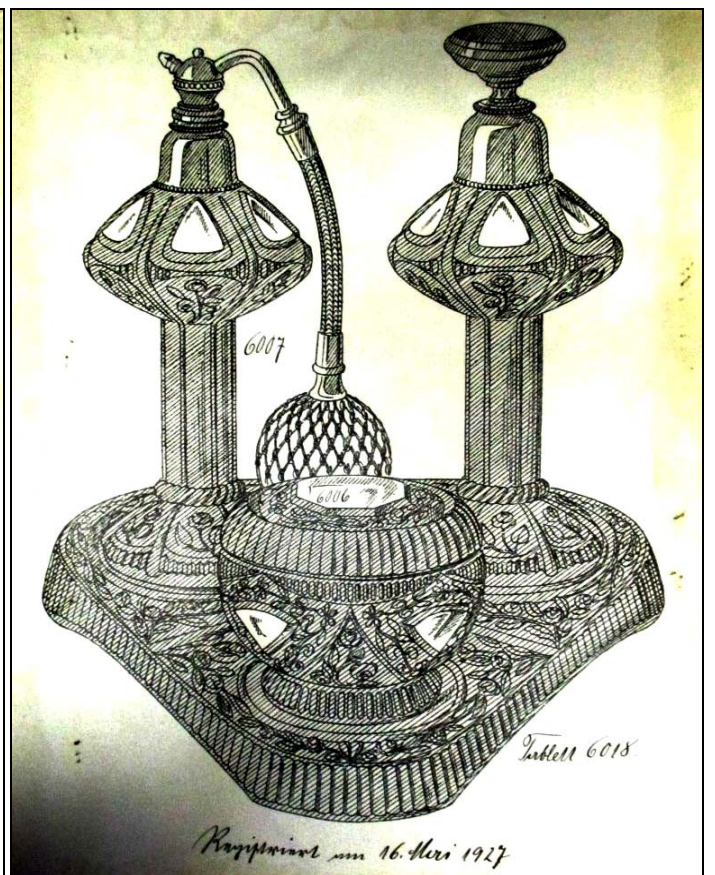


Abb. 2018-1/17-05 (Maßstab ca. 200 %)

Dose mit Blüten, form-geblasenes Glas, H 5,5 cm; Sammlung Stopfer

Glasraffinerie Franz Josef Vater, Josefthal, Muster registriert am 28. Oktober 1926, Nr. 6006, 16. Mai 1927, Tablett 6018



Abb. 2018-1/17-06; Registerbuch Musterschutz von Raffinerien aus Josephthal / Josefův Důl, 1920-er / 1930-er Jahre  
Tafel No. 7, Dosen, Schälchen, Glasraffinerie F. J. Vater & Co., **Muster registriert am 15. Jänner 1925**, Art.Nr. ???  
Archiv Glasschleiferei Pesničák, Josephthal / Josefův Důl; Foto Stopfer

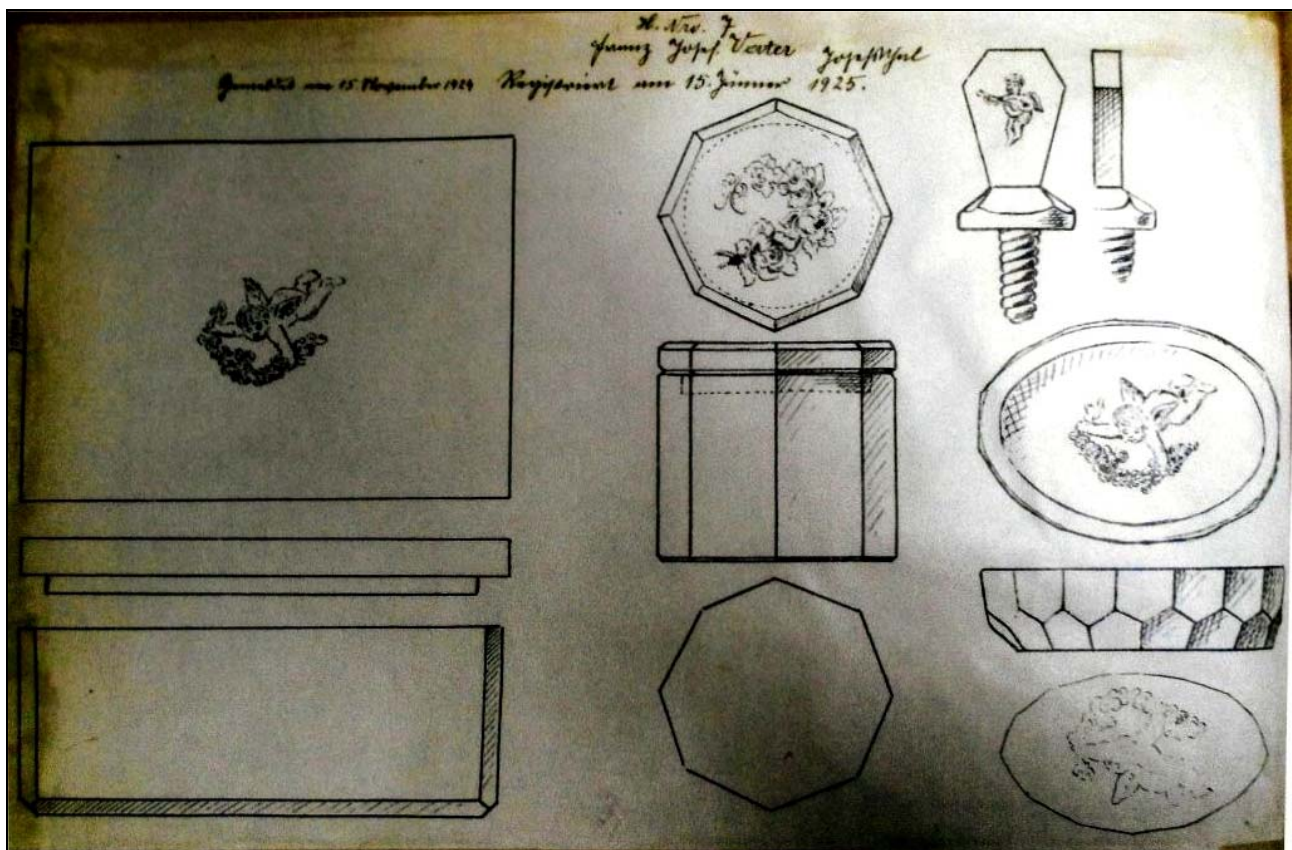




Abb. 2018-1/17-07  
 Schälchen mit negativem Relief auf der Rückseite  
 mit Zange gepresstes Glas, L / B / H 7,2 / 4,9 / 1,8cm  
 Sammlung Stopfer  
**Raffinerie Franz Josef Vater & Co., Josefsthal**  
**Muster registriert am 15. Jänner 1925, Nr. ???**



Abb. 2018-1/17-08; Registerbuch Musterschutz von Raffinerien aus Josephsthal / Josefův Důl, 1920-er / 1930-er Jahre  
 Tafel o.No., Dosen, Schälchen, Glasraffinerie F. J. Vater & Co., **Muster registriert 7. Dezember 1925**, Art.Nr. 1884, 1901, 1886/4 ...  
 Archiv Glasschleiferei Pesničák, Josephsthal / Josefův Důl; Foto Stopfer

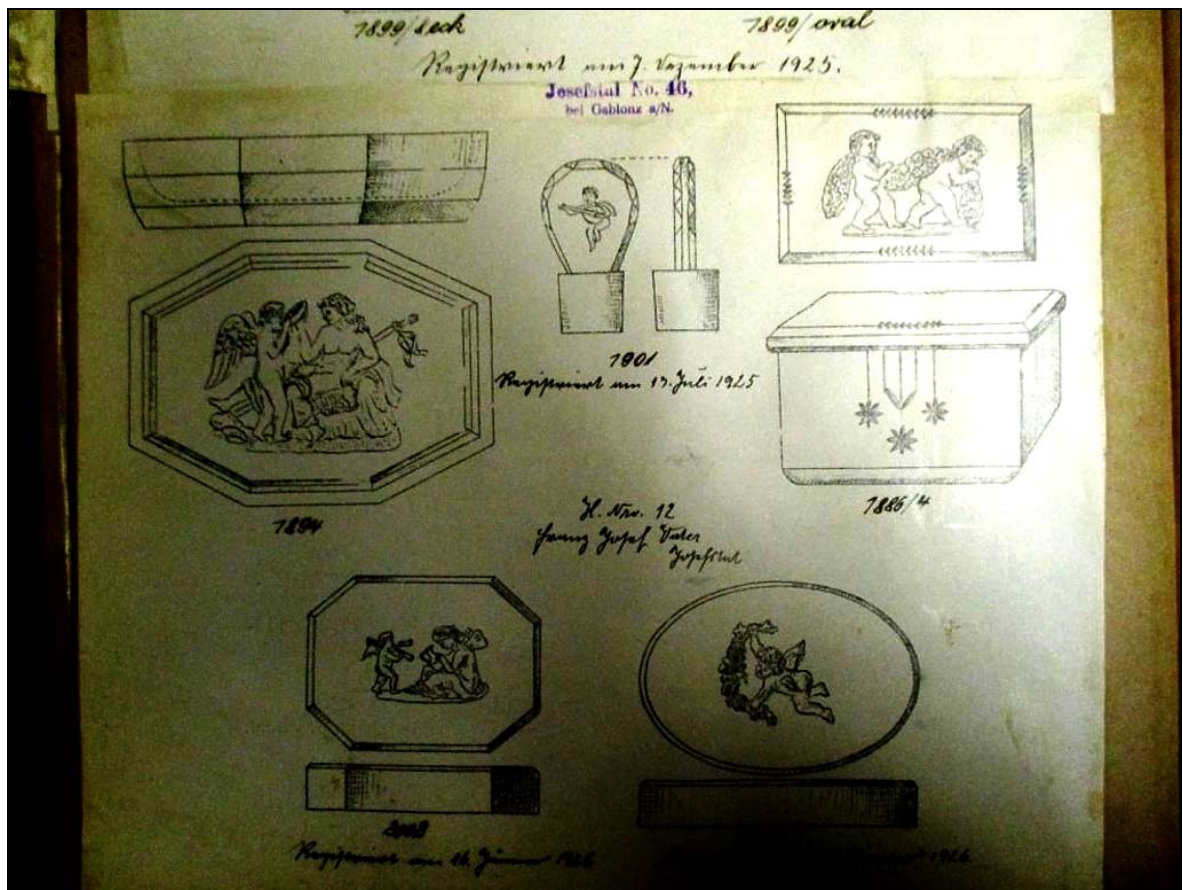


Abb. 2018-1/17-09; Registerbuch Musterschutz von Raffinerien aus Josephsthal / Josefův Důl, 1920-er / 1930-er Jahre  
Tafel o.No., Dosen, Schälchen, Glasraffinerie F. J. Vater & Co., **Muster registriert 14. August 1925**, Art.Nr. 10, 110, 1896  
Archiv Glasschleiferei Pesničák, Josephsthal / Josefův Důl; Foto Stopfer

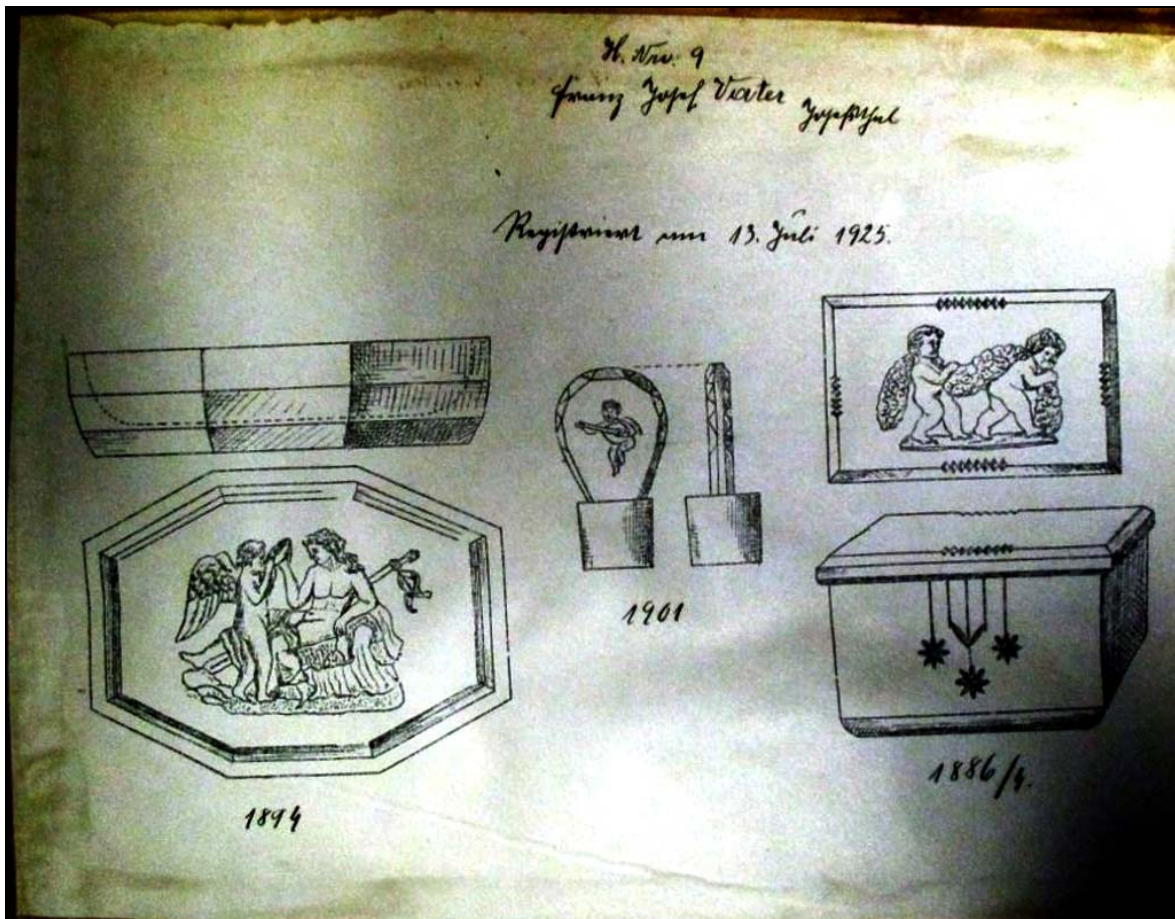
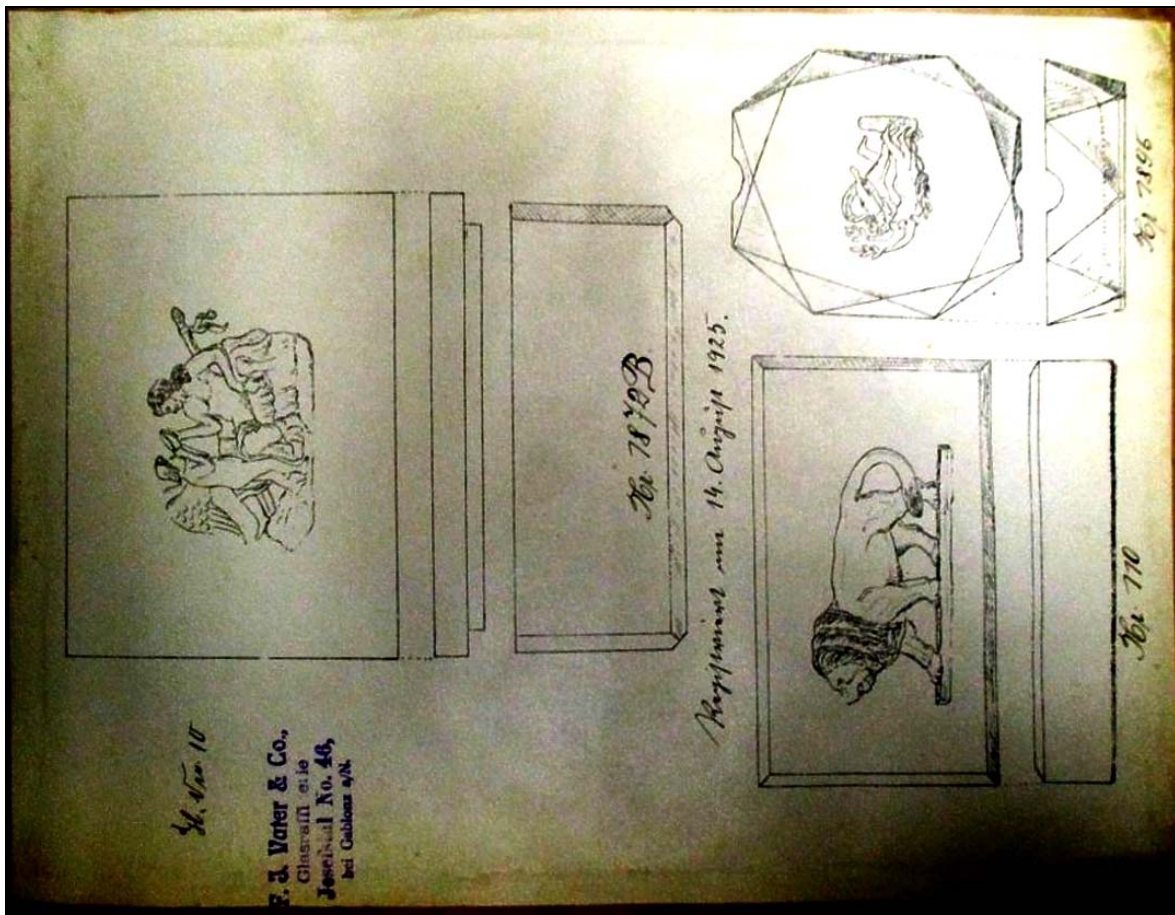


Abb. 2018-1/17-10; Registerbuch Musterschutz von Raffinerien aus Josephsthal / Josefův Důl, 1920-er / 1930-er Jahre  
 Tafel o.No., Dosen, Glasraffinerie F. J. Vater & Co., **Muster registriert 13. Juli 1925**, Art.Nr. 1886 ...  
 Tafel No. 4, Schälchen, Glasraffinerie F. J. Vater & Co., **Muster registriert 11. Oktober 1924**, Art.Nr. 1893 ...  
 Archiv Glasschleiferei Pesničák, Josephsthal / Josefův Důl; Foto Stopfer

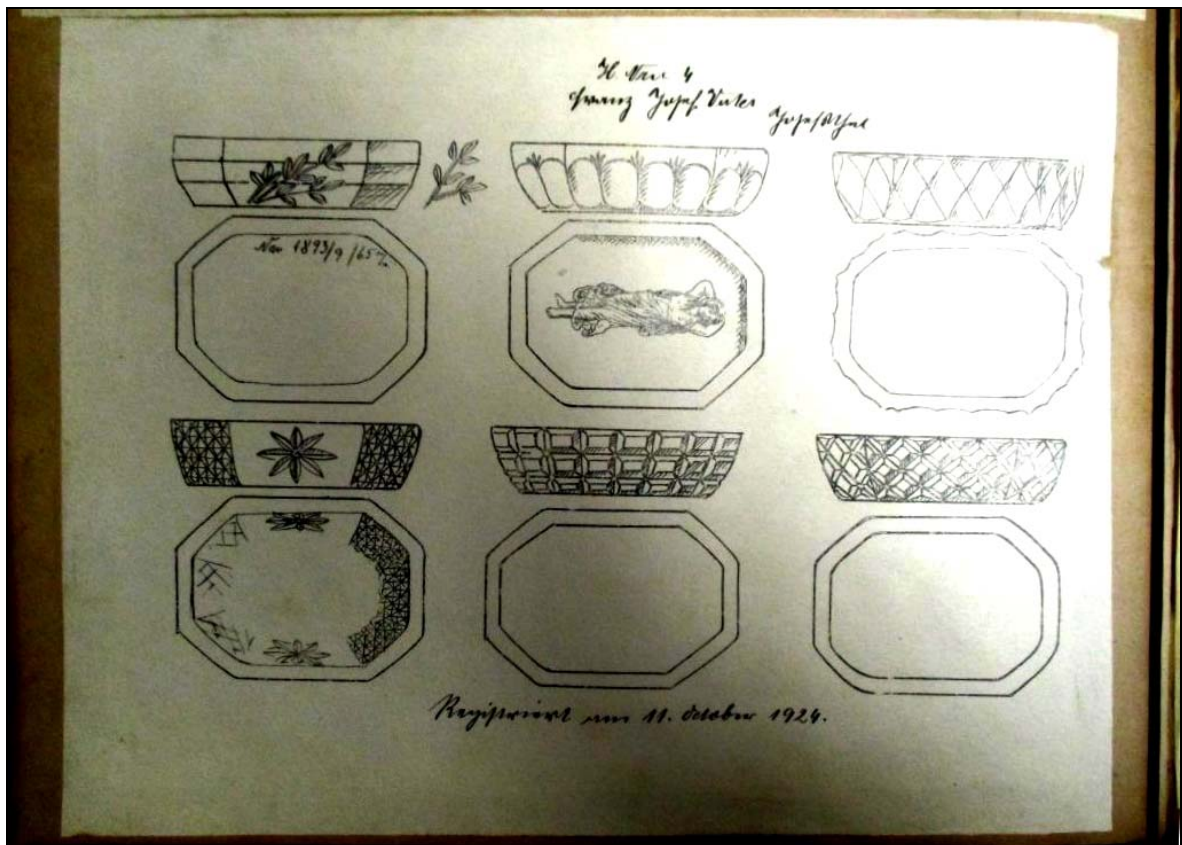
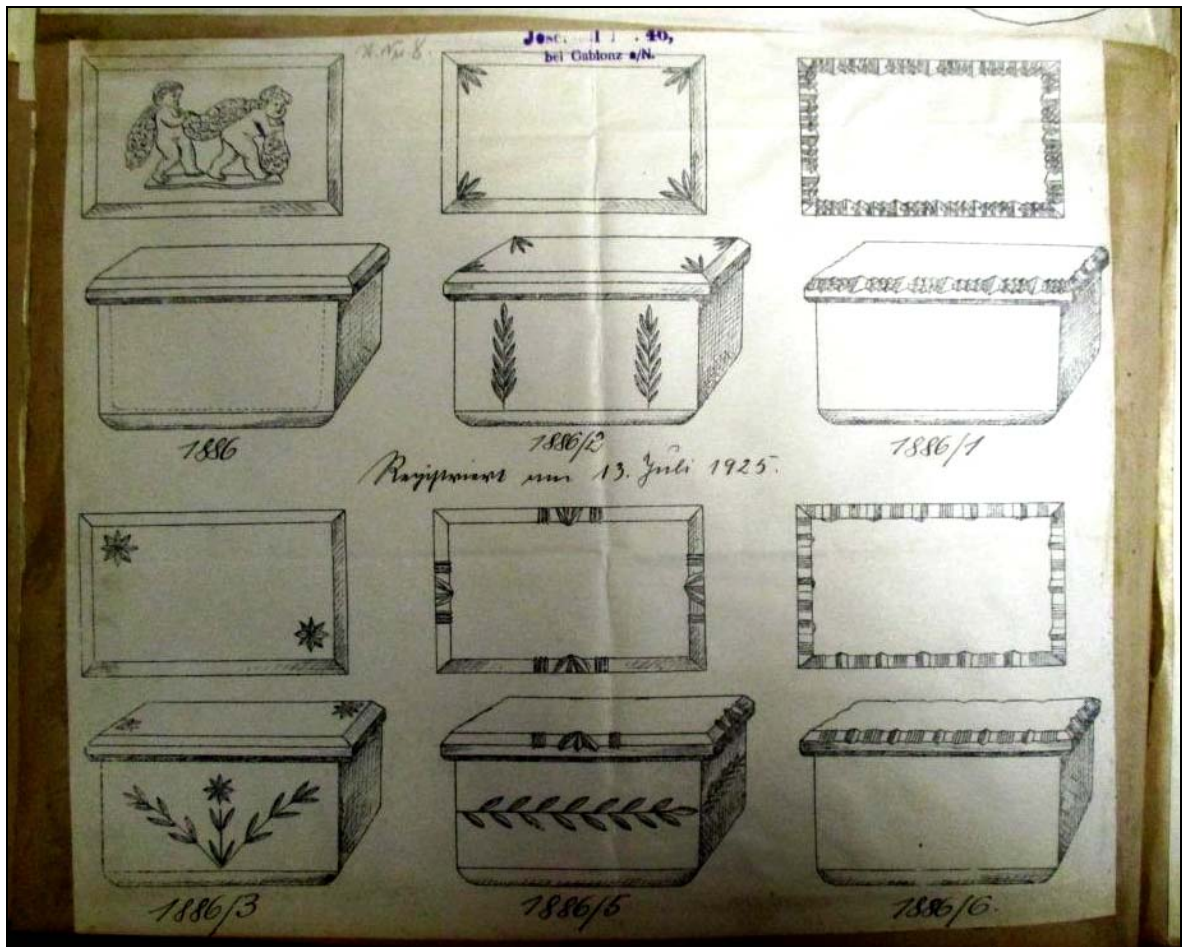
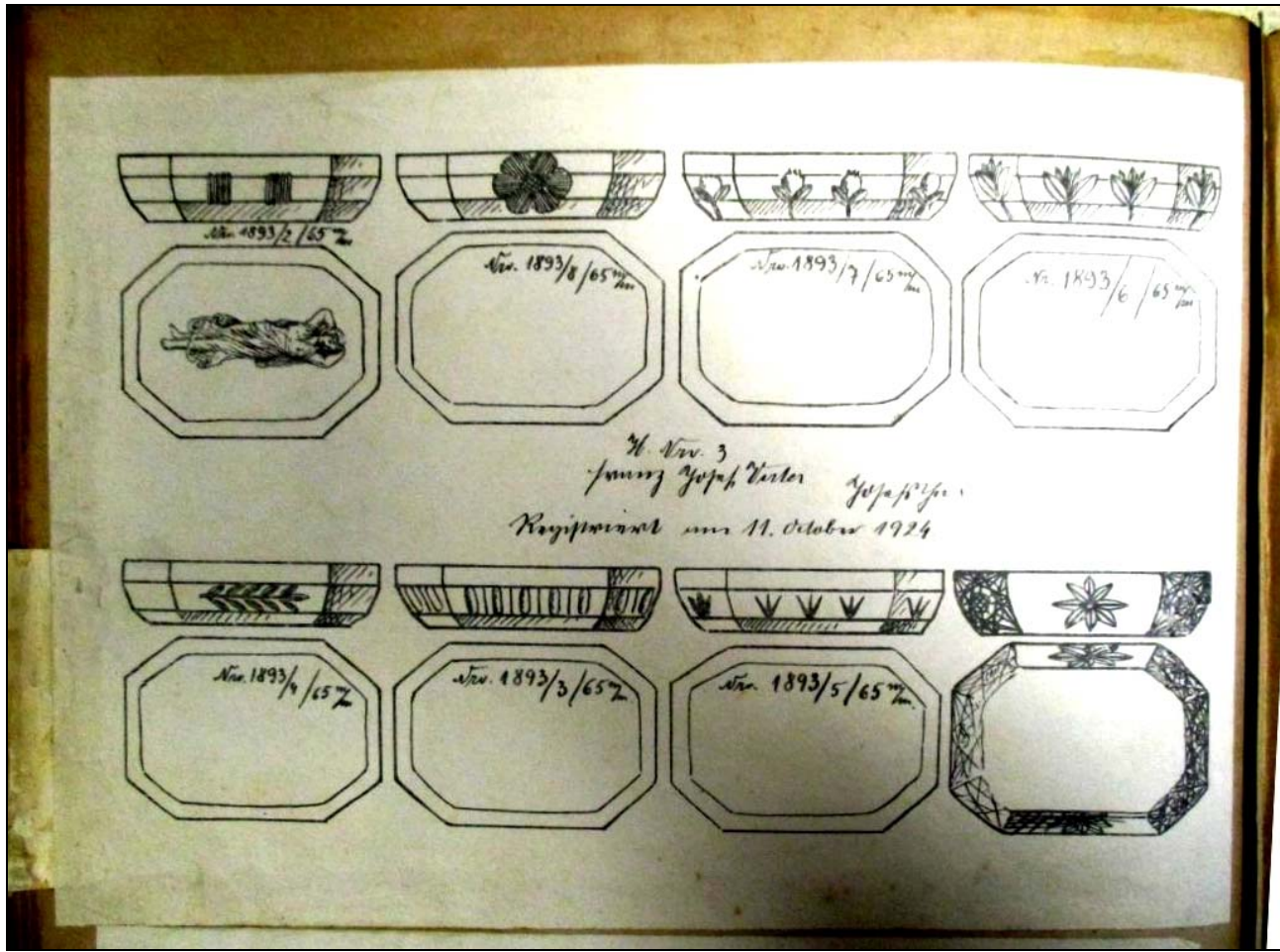


Abb. 2018-1/17-11; Registerbuch Musterschutz von Raffinerien aus Josephsthal / Josefův Důl, 1920-er / 1930-er Jahre  
Tafel No. 3, Schälchen, Glasraffinerie F. J. Vater & Co., **Muster registriert 11. Oktober 1924**, Art.Nr. 1893 ...  
Archiv Glasschleiferei Pesničák, Josephsthal / Josefův Důl; Foto Stopfer



Siehe unter anderem auch:

**WEB PK** - in allen Web-Artikeln gibt es umfangreiche Hinweise auf weitere Artikel zum Thema:  
suchen auf [www.pressglas-korrespondenz.de](http://www.pressglas-korrespondenz.de) mit **GOOGLE Lokal** →

**Drückerzangen:**

- [www.pressglas-korrespondenz.de/aktuelles/pdf/pk-2005-3w-stopfer-flakon-stopfen.pdf](http://www.pressglas-korrespondenz.de/aktuelles/pdf/pk-2005-3w-stopfer-flakon-stopfen.pdf)
- [www.pressglas-korrespondenz.de/aktuelles/pdf/pk-2007-3w-vogt-luster-riedel-1885.pdf](http://www.pressglas-korrespondenz.de/aktuelles/pdf/pk-2007-3w-vogt-luster-riedel-1885.pdf)
- [www.pressglas-korrespondenz.de/aktuelles/pdf/pk-2008-1w-wessendorf-druckzange.pdf](http://www.pressglas-korrespondenz.de/aktuelles/pdf/pk-2008-1w-wessendorf-druckzange.pdf)
- [www.pressglas-korrespondenz.de/aktuelles/pdf/pk-2009-1w-christoph-luster-riedel-1885.pdf](http://www.pressglas-korrespondenz.de/aktuelles/pdf/pk-2009-1w-christoph-luster-riedel-1885.pdf)
- [www.pressglas-korrespondenz.de/aktuelles/pdf/pk-2011-1w-poschmann-gablonz-broschen.pdf](http://www.pressglas-korrespondenz.de/aktuelles/pdf/pk-2011-1w-poschmann-gablonz-broschen.pdf)
- [www.pressglas-korrespondenz.de/aktuelles/pdf/pk-2012-2w-sadler-leerdam-madonna-zange.pdf](http://www.pressglas-korrespondenz.de/aktuelles/pdf/pk-2012-2w-sadler-leerdam-madonna-zange.pdf)
- [www.pressglas-korrespondenz.de/aktuelles/pdf/pk-2013-1w-vogt-glasschmuck-aegypten-gablonz.pdf](http://www.pressglas-korrespondenz.de/aktuelles/pdf/pk-2013-1w-vogt-glasschmuck-aegypten-gablonz.pdf)
- [www.pressglas-korrespondenz.de/aktuelles/pdf/pk-2014-4w-jeschke-lampenschirm-blueten-1920.pdf](http://www.pressglas-korrespondenz.de/aktuelles/pdf/pk-2014-4w-jeschke-lampenschirm-blueten-1920.pdf)
- [www.pressglas-korrespondenz.de/aktuelles/pdf/pk-2014-4w-stopfer-gablonz-1930-glasschmuck.pdf](http://www.pressglas-korrespondenz.de/aktuelles/pdf/pk-2014-4w-stopfer-gablonz-1930-glasschmuck.pdf)
- [www.pressglas-korrespondenz.de/aktuelles/pdf/pk-2013-3w-schumann-toilettenset-damen.pdf](http://www.pressglas-korrespondenz.de/aktuelles/pdf/pk-2013-3w-schumann-toilettenset-damen.pdf)
- [www.pressglas-korrespondenz.de/aktuelles/pdf/pk-2014-1w-schumann-hoffmann-dosen-1930.pdf](http://www.pressglas-korrespondenz.de/aktuelles/pdf/pk-2014-1w-schumann-hoffmann-dosen-1930.pdf)
- [www.pressglas-korrespondenz.de/aktuelles/pdf/pk-2014-2w-schumann-brockw-1930-zuerich-rot.pdf](http://www.pressglas-korrespondenz.de/aktuelles/pdf/pk-2014-2w-schumann-brockw-1930-zuerich-rot.pdf)
- [www.pressglas-korrespondenz.de/aktuelles/pdf/pk-2014-3w-schumann-inwald-kranich-1930.pdf](http://www.pressglas-korrespondenz.de/aktuelles/pdf/pk-2014-3w-schumann-inwald-kranich-1930.pdf)
- [www.pressglas-korrespondenz.de/aktuelles/pdf/pk-2014-3w-schumann-inwald-lord-toiletten-1928.pdf](http://www.pressglas-korrespondenz.de/aktuelles/pdf/pk-2014-3w-schumann-inwald-lord-toiletten-1928.pdf)
- [www.pressglas-korrespondenz.de/aktuelles/pdf/pk-2014-3w-schumann-reich-toiletten-1934.pdf](http://www.pressglas-korrespondenz.de/aktuelles/pdf/pk-2014-3w-schumann-reich-toiletten-1934.pdf)

→→

## Glasraffinerien Gablonz a.d.N./ Jablonec nad Nisou:

[www.pressglas-korrespondenz.de/aktuelles/pdf/pk-2000-6w-lnenickova-duftbehaelter.pdf](http://www.pressglas-korrespondenz.de/aktuelles/pdf/pk-2000-6w-lnenickova-duftbehaelter.pdf)

[www.pressglas-korrespondenz.de/aktuelles/pdf/pk-2001-5w-novy-hoffmann.pdf](http://www.pressglas-korrespondenz.de/aktuelles/pdf/pk-2001-5w-novy-hoffmann.pdf)

[www.pressglas-korrespondenz.de/aktuelles/pdf/pk-2001-5w-novy-glasmovee.pdf](http://www.pressglas-korrespondenz.de/aktuelles/pdf/pk-2001-5w-novy-glasmovee.pdf)

[www.pressglas-korrespondenz.de/aktuelles/pdf/pk-2003-2w-novy-lisovane-sklo.pdf](http://www.pressglas-korrespondenz.de/aktuelles/pdf/pk-2003-2w-novy-lisovane-sklo.pdf)

[www.pressglas-korrespondenz.de/aktuelles/pdf/pk-2004-1w-21-novy-pressglas-isergebirge.pdf](http://www.pressglas-korrespondenz.de/aktuelles/pdf/pk-2004-1w-21-novy-pressglas-isergebirge.pdf)

[www.pressglas-korrespondenz.de/aktuelles/pdf/pk-2005-4w-09-glassexport-1948-artikel-nummern.pdf](http://www.pressglas-korrespondenz.de/aktuelles/pdf/pk-2005-4w-09-glassexport-1948-artikel-nummern.pdf) (Hersteller / Exporteure Kristallerie aus Pressglas im Isergebirge vor 1945)

[www.pressglas-korrespondenz.de/aktuelles/pdf/pk-2006-3w-sg-schlevogt-stopfen-reiher.pdf](http://www.pressglas-korrespondenz.de/aktuelles/pdf/pk-2006-3w-sg-schlevogt-stopfen-reiher.pdf)

[www.pressglas-korrespondenz.de/aktuelles/pdf/pk-2006-3w-weihs-umann-vase.pdf](http://www.pressglas-korrespondenz.de/aktuelles/pdf/pk-2006-3w-weihs-umann-vase.pdf)

[www.pressglas-korrespondenz.de/aktuelles/pdf/pk-2006-4w-sg-pesnicak-flakons.pdf](http://www.pressglas-korrespondenz.de/aktuelles/pdf/pk-2006-4w-sg-pesnicak-flakons.pdf)

[www.pressglas-korrespondenz.de/aktuelles/pdf/pk-2007-1w-novy-hoffmann.pdf](http://www.pressglas-korrespondenz.de/aktuelles/pdf/pk-2007-1w-novy-hoffmann.pdf)

[www.pressglas-korrespondenz.de/aktuelles/pdf/pk-2008-3w-stopfer-dressler-reliefschalen.pdf](http://www.pressglas-korrespondenz.de/aktuelles/pdf/pk-2008-3w-stopfer-dressler-reliefschalen.pdf)

[www.pressglas-korrespondenz.de/aktuelles/pdf/pk-2012-3w-01-mb-posselt-1938.pdf](http://www.pressglas-korrespondenz.de/aktuelles/pdf/pk-2012-3w-01-mb-posselt-1938.pdf)

[www.pressglas-korrespondenz.de/aktuelles/pdf/pk-2012-4w-glasrevue-1948.pdf](http://www.pressglas-korrespondenz.de/aktuelles/pdf/pk-2012-4w-glasrevue-1948.pdf)

[www.pressglas-korrespondenz.de/aktuelles/pdf/pk-2014-3w-stopfer-hoffmann-tassen-1938-1952.pdf](http://www.pressglas-korrespondenz.de/aktuelles/pdf/pk-2014-3w-stopfer-hoffmann-tassen-1938-1952.pdf)

[www.pressglas-korrespondenz.de/aktuelles/pdf/pk-2016-1w-ebay-tschecho-flakon-1939-2006.pdf](http://www.pressglas-korrespondenz.de/aktuelles/pdf/pk-2016-1w-ebay-tschecho-flakon-1939-2006.pdf)

[www.pressglas-korrespondenz.de/aktuelles/pdf/pk-2017-2w-stopfer-jardinier-lalique-1930-2000.pdf](http://www.pressglas-korrespondenz.de/aktuelles/pdf/pk-2017-2w-stopfer-jardinier-lalique-1930-2000.pdf)

[www.pressglas-korrespondenz.de/aktuelles/pdf/pk-2017-2w-wasmuth-tschech-glas-2016.pdf](http://www.pressglas-korrespondenz.de/aktuelles/pdf/pk-2017-2w-wasmuth-tschech-glas-2016.pdf)

[www.pressglas-korrespondenz.de/archiv/pdf/pk-2018-1w-mb-rafinerie-kamenicky-senov-1947.pdf](http://www.pressglas-korrespondenz.de/archiv/pdf/pk-2018-1w-mb-rafinerie-kamenicky-senov-1947.pdf)

[www.pressglas-korrespondenz.de/aktuelles/pdf/pk-2018-1w-stopfer-mb-adler-1925.pdf](http://www.pressglas-korrespondenz.de/aktuelles/pdf/pk-2018-1w-stopfer-mb-adler-1925.pdf)

[www.pressglas-korrespondenz.de/aktuelles/pdf/pk-2018-1w-baumann-tierfiguren-palda-1923.pdf](http://www.pressglas-korrespondenz.de/aktuelles/pdf/pk-2018-1w-baumann-tierfiguren-palda-1923.pdf)

[www.pressglas-korrespondenz.de/aktuelles/pdf/pk-2007-3w-pk-treffen-2007.pdf](http://www.pressglas-korrespondenz.de/aktuelles/pdf/pk-2007-3w-pk-treffen-2007.pdf)

[www.pressglas-korrespondenz.de/aktuelles/pdf/pk-2012-2w-novy-hoffmann-schlevogt-2012.pdf](http://www.pressglas-korrespondenz.de/aktuelles/pdf/pk-2012-2w-novy-hoffmann-schlevogt-2012.pdf)

[www.pressglas-korrespondenz.de/aktuelles/pdf/pk-2012-2w-ausst-hoffmann-schlevogt-2012.pdf](http://www.pressglas-korrespondenz.de/aktuelles/pdf/pk-2012-2w-ausst-hoffmann-schlevogt-2012.pdf)

[www.pressglas-korrespondenz.de/aktuelles/pdf/pk-2012-3w-pk-treffen-2012-bilder.pdf](http://www.pressglas-korrespondenz.de/aktuelles/pdf/pk-2012-3w-pk-treffen-2012-bilder.pdf)

Abb. 2018-1/17-12

Karte Liberec / Jablonec nad Nisou / Josefův Důl / Josephsthal / Tanvald / Desná; <https://de.mapy.cz/> / 2018-06

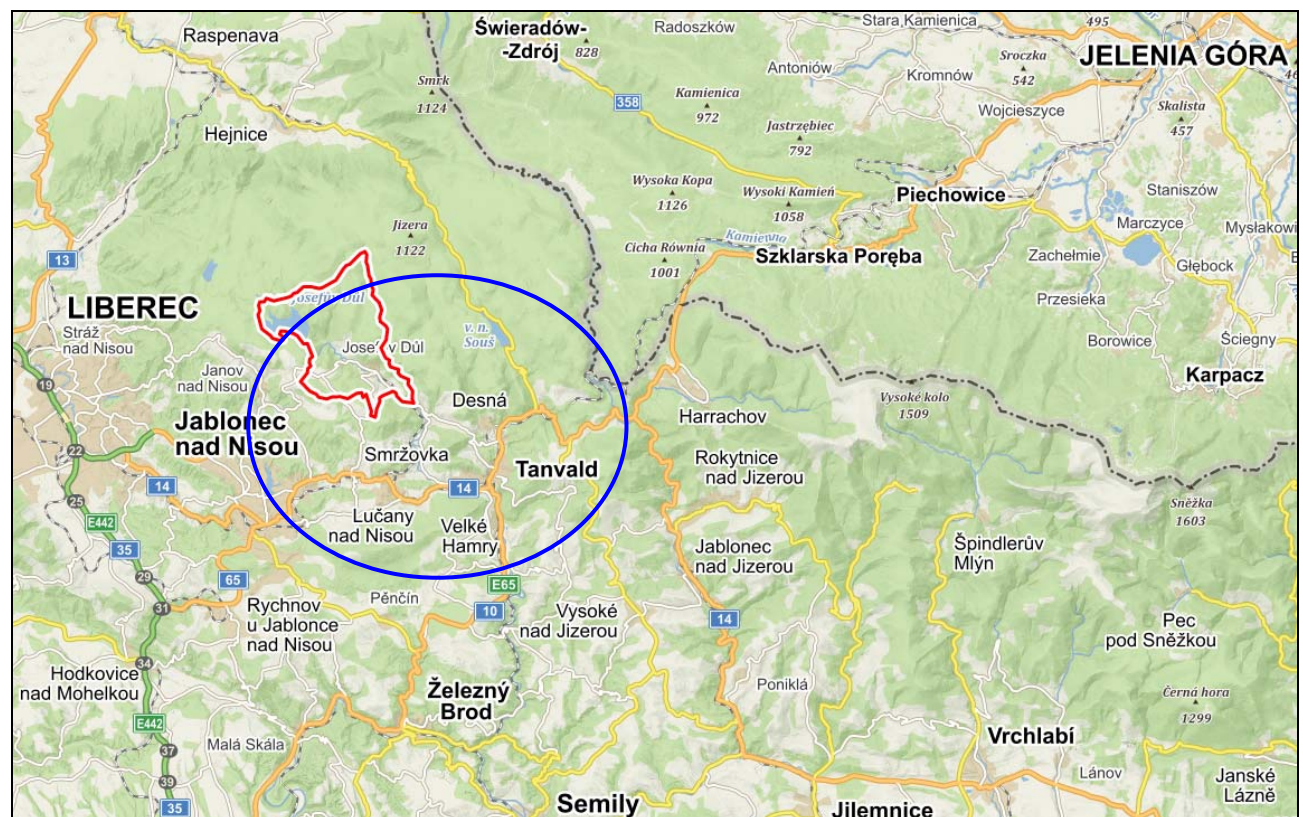


Abb. 2018-1/17-13

Karte Josephsthal / Josefův Důl / Bach Kamnitz / Kamenice; <https://de.mapy.cz/> / um 1830

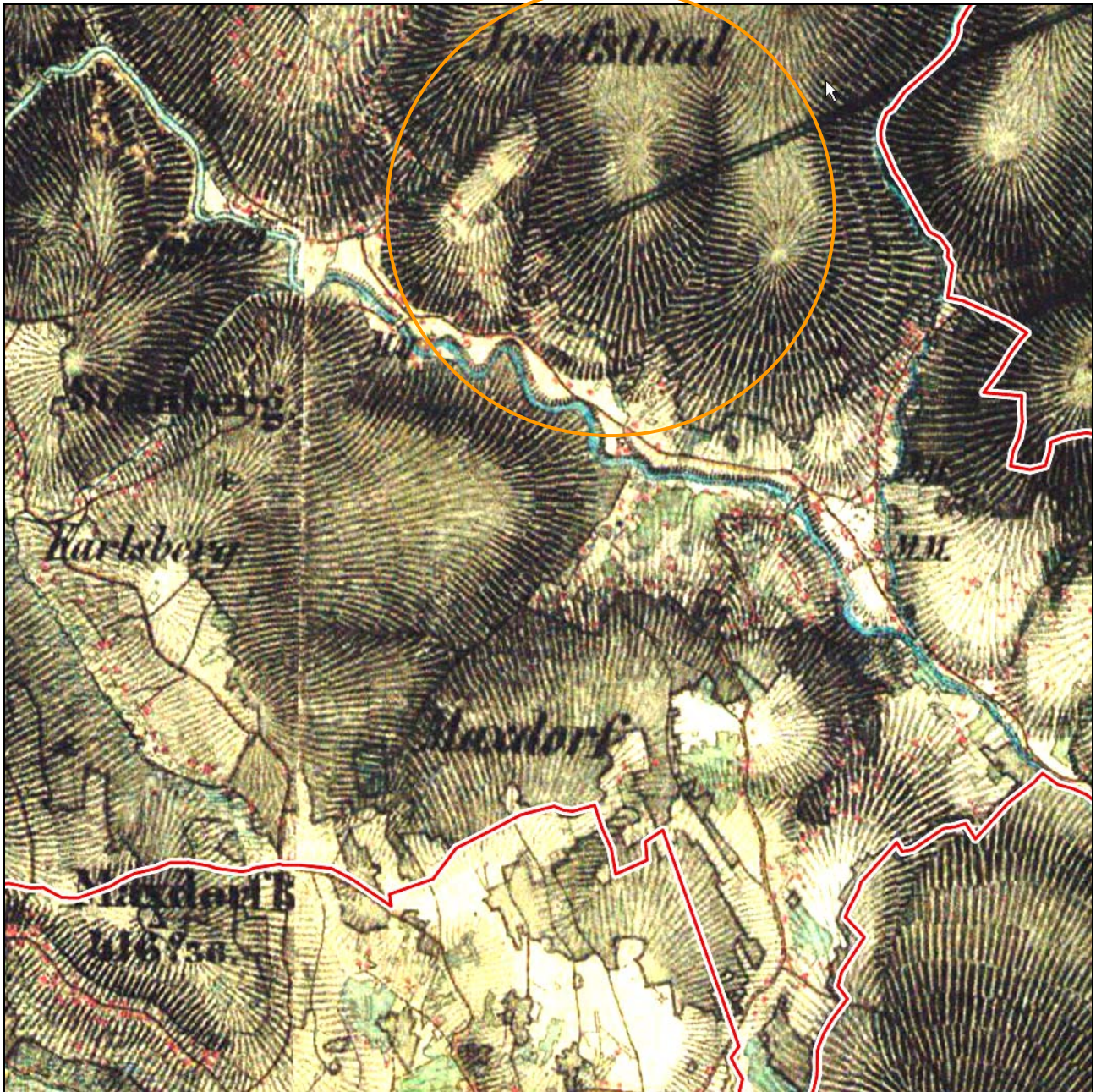


Abb. 2018-1/17-14  
[www.zivefirmy.cz/glass-pesnicak\\_f1373447](http://www.zivefirmy.cz/glass-pesnicak_f1373447)  
 GLASS PESNIČÁK s.r.o., Josefův Důl; 2018-06

**GLASS PESNIČÁK s.r.o.** Opravit Rejstříky Sdílet ★★★★★

Naše firma nabízí broušení, pískování a další zušlechťovací práce. Z nejběžnějších výrobků nabízíme parfémové flakóny, pískované glóbusy, nápojové sklo, ozdobné a upomínkové předměty, těžítka, svícny.

**Kontakty**  
 ☎ 723 436 900  
 ✉ info@glass-pesnicak.cz

**Odeslat poptávku**

▼ **Kontaktní osoby**  
 👤 Jan Pesničák - jednatel

▼ **Webové prezentace**  
  
[www.glass-pesnicak.cz](http://www.glass-pesnicak.cz)

☰ **Klíčová slova**  
flakony na parfémy sklo reklamní dárky

▼ **Činnosti firmy**  
 📁 **sklo užitkové - výroba, zušlechťování**

Josefův Důl 144  
 468 44 Josefův Důl u Jablonce nad Nisou

Karte Satellit  
 GLASS PESNIČÁK s.r.o. X  
 zvětšit mapu navigovat

**Sklářská dílna Josefův Důl**

**Fotogalerie**




Abb. 2018-1/17-15

Karte Josefův Důl / Josephsthal / Bach Kamenice / Kamnitz/ GLASS PESNIČÁK s.r.o., Josefův Důl; GOOGLE MAPS 2018-06

