



Abb. 2016-2/90-01; aus „der glasfreund“ 2016-61, S. 44; Ausschnitt aus [Bayernatlas 1860](#),  
 mitte oben [Glashüttenplatz Glasergarten \(„alte Glashütte“\)](#); mitte rechts, [der vermutete Hüttenplatz am Guckerberg](#)

Dieter Schaich, SG

Mai 2019

## Scherben erzählen Glasgeschichte - Aktuelle Funde aus dem Unterallgäu

Abdruck aus „Der Glasfreund“ 2019-71, S. 47

### Glasproduktion am Hochfirst bei Erisried Vergessene Glashüttenplätze

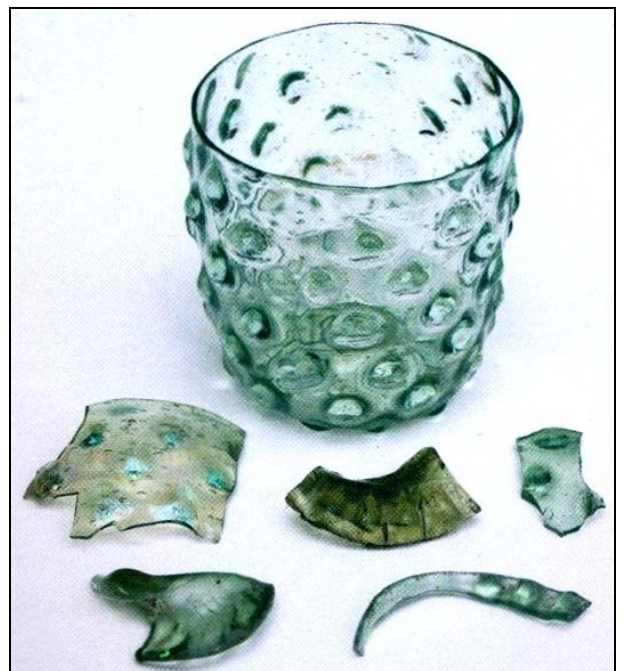
Eine Urkunde betreffend Grenzstreitigkeiten zwischen dem [Kloster Ottobeuern](#) und der Herrschaft [Mindelheim](#) nennt bereits [1489](#) am [Hohen Fürst](#) eine [Glashütte](#), die bisher noch nicht lokalisiert werden konnte. Belegt ist eine [Glasproduktion 1712-1732](#) „am alten Platz“. Oberflächenfunde und eine Suchgrabung [2016](#) im Flurstück „[Glasergarten](#)“ bei [Erisried](#) erbrachten interessantes Fundmaterial unter anderem aus dem [16. und 17. Jahrhundert](#), das jetzt mit den Funden aus dem [18. Jahrhundert](#) in einer Ausstellung der Öffentlichkeit vorgestellt wird.

Abb. 2019/20-01/ Abb. 2  
 Birn- und Kugelfläschchen, 16./17. Jhdt.  
 Fragmente aus dem Glasergarten Erisried  
 Privatsammlung München



Den [Scherbenfunden](#) sind zur Anschauung intakte Gläser der Zeit aus süddeutschen Privatsammlungen gegenübergestellt. Vergleiche mit den reichhaltigen Funden vom 16. Jhdt. aus der [Münchener Ratstrinkstube](#) lassen den Schluss zu, dass Gläser und Flaschen möglicherweise in der Hütte am Glasergarten gefertigt wurden. Erstmals ist eine Hütte für die Produktion von „[Teller Glas](#)“ in der ersten Hälfte des 17. Jhdts. in Bayern belegt (vgl. Der Glasfreund Nr. 2017-64).

Abb. 2019/20-02/ Abb. 4  
 Warzenbecher aus dem Oberallgäu Ende 16./Anfang 17. Jhdt.  
 Fragmente und Hüttenabfälle aus dem Glasergarten Erisried  
 Privatsammlung München



[Ausstellung im Foyer Landratsamt Unterallgäu in 87719 Mindelheim, Bad Wörishofer Straße 33. Vom 17.07. bis 04.09 2019 - Montag bis Donnerstag 8.00-17.00 Uhr, Freitag 8.00 -12.00 Uhr.](#)

Ebenfalls erstmals belegt ist ein Herstellungsort der für Bayern charakteristischen **Schlegelflaschen** des 18. Jhdts. (vgl. Der Glasfreund Nr. 2017-62). Aufgezeigt wird auch der Zusammenhang mit der oberbayerischen Glashütte **Aschau / Grafenaschau (1731-1890)** als Nachfolgehütte der Hütte im Glasergarten im Unterallgäu. Auch von diesem Hüttenplatz wird Fundmaterial präsentiert.

Abb. 2019/20-04/ Abb. 5  
Sechs-seitiges Fläschchen und Fragmente, 1. Drittel 18. Jhd., Glasergarten Erisried

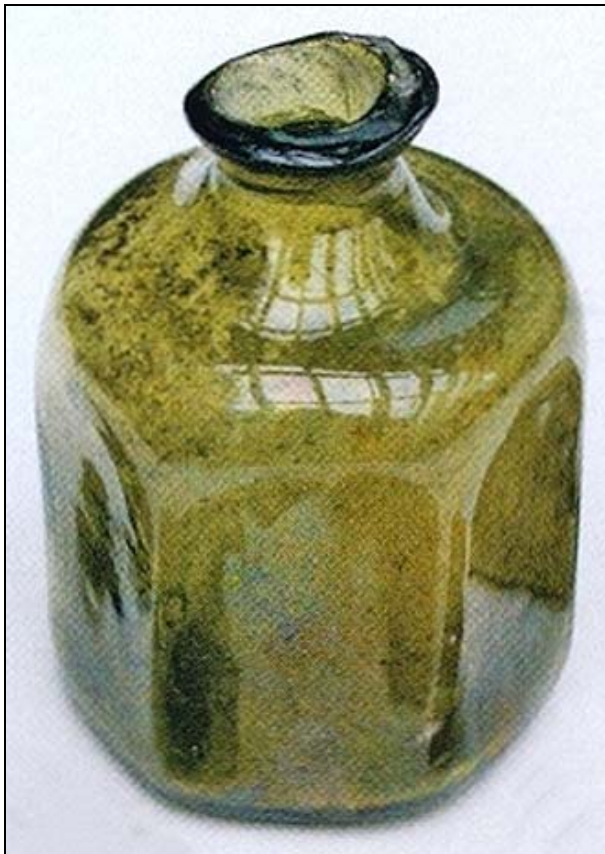
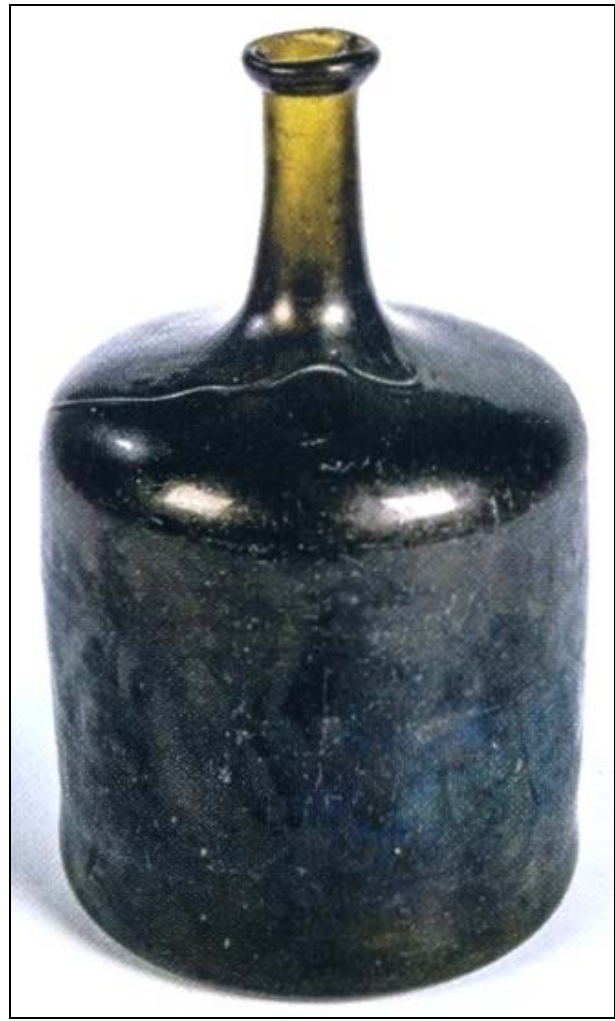


Abb. 2019/20-03/ Abb. 4  
Schlegelflasche, Fund aus dem Klostersee / Ebersberg  
Privatsammlung München



**Anmerkung SG:**

Zwei von den Bildern, die Schaich seinem Bericht über Erisried mitgegeben hat, sind besonders wichtig - die runde „**Schlegelflasche**“ und das „**6-seitige Fläschchen**“: beide wurden in eine **gewässerte Holzform** geblasen:

beide haben deshalb eine **glatte, glänzende Wand**, wie man auf den guten Bildern zweifelsfrei erkennen kann.

Die Schlegelflasche wurde beim Blasen in der **Form gedreht**, deshalb ist sie vollkommen rund und glatt.

Das Fläschchen sieht nur auf den ersten Blick so aus, also wäre es in eine 6-eckige Form geblasen worden ... das kann aber nicht sein, weil die 6 Kanten und die Bodenkante gerundet sind, die Flasche wurde vielleicht zuerst **rund geblasen** und bekam erst dann die abgerundeten Kanten in einer 6-eckigen Form oder die Flächen wurden mit Brettern eingedrückt: sie sind nicht vollkommen eben!

Auf den ersten Blick könnte man denken, das Fläschchen wäre in einer Form **fest-geblasen** worden, dann hätte es aber eckige Kanten und eine flache ebene, nicht glatte, glänzende Oberfläche!



Bei der Schlegelflasche wurde offenbar der Hals aus einem zweiten Kölbl aufgesetzt: „überstochen“, wahrscheinlich, um den Hals für den Gebrauch zu stabilisieren.

Um **50 n. Chr.** wurde das **Blasen** von Glas in **Syrien / Palästina** erfunden. Mit der Eroberung dieser Gebiete durch die **Römer** kamen viele Glasmacher direkt in römische Gebiete auf der Westseite von Italien bei **Neapel**, im Norden an der Adria bei **Aquilea** und auf der Westseite der Adria bei **Zadar** ... Ob sie zu dieser **Wanderung** als Kriegsgefangene gezwungen wurden oder ob sie freiwillig in diese Gebiete wanderten, weil sie näher an einer extrem reichen Kundschaft waren, wurde bis heute nicht erforscht: sie werden als „**römische Glasmacher**“ bezeichnet, obwohl nie ein Römer mit seinen Händen irgend etwas anderes gehalten hat als Schwerter, Beute und Gold. Nur für die **jüdischen Glasmacher** gibt es Nachweise, weil über die Vertreibung der Juden durch die Römer unter **Kaiser Titus 66 n. Chr.** von den Juden selbst berichtet wurde. [Wikipedia DE: Jüdischer Krieg]

[www.pressglas-korrespondenz.de/aktuelles/pdf/pk-2015-2w-kurinsky-aquileia-ennion-1991.pdf](http://www.pressglas-korrespondenz.de/aktuelles/pdf/pk-2015-2w-kurinsky-aquileia-ennion-1991.pdf)

Wie der **Katalog Isings** zeigt, wurde Glas **frei geblasen** und in Formen aus Holz oder Keramik **fest geblasen**. Die letztere Methode hatte den Vorteil, dass Gefäße mit immer gleichem **Volumen** in großen Mengen erzeugt werden konnten. Außerdem konnten die Glasmacher - wie die Töpfer von **Terra Sigillata**-Gefäßen - ihren Produkten ihre **Signatur** mitgeben. Der berühmteste Glasmacher war der Grieche **Ennion**, der wahrscheinlich sowohl auf der Westküste des Mittelmeers als auch auf der Westküste der Adria gearbeitet hat. Gläser von Ennion und seinen einfacheren Kollegen kann man in den Glasmuseen in Kroatien sehen - am schönsten in Zadar - und in Israel.

Das Blasen in **große runde Formen** wurde vielleicht **später** erfunden als das Blasen in **Formen mit 4-8 Flächen**, weil solche Formen leichter in allen Größen aus Holzbrettern zusammen gefügt werden konnten. Runde Formen konnten in der Antike nur aus Keramik mit begrenzten Größen hergestellt werden.

Das **sechs-seitige Fläschchen** sieht den ersten Flaschen sehr ähnlich, die in **Syrien / Palästina / Ägypten / Dalmatien / Aquilea nach 50 n. Chr. in Formen aus Holz** fest-geblasen wurden! Es gibt dazu einen Katalog von **Isings, C., Roman Glass From Dated Finds, 1957**.

Zu antiken Flaschen siehe Links unten.

#### **PK 2016-2, Schaich, Die Hütte Glasergarten bei Erisried im Unterallgäu; Anmerkung SG:**

Dieser Bericht von **Schaich** zeigt wieder, wie wichtig das **Sammeln von Glasscherben** ist: man kann damit die wichtigsten Merkmale einer **Glashütte beschreiben, die vor langer Zeit untergegangen ist: Formen, Farben, Technik ...!** Und wie wichtig das mühselige Forschen in **Kirchenbüchern** ist!

Soweit ich mich auskenne, ist **Schaich der einzige, der in den letzten Jahren zur Geschichte der Glasmacher in Bayern wichtige neue Informationen gefunden und breit publiziert hat!**

Die Glashütten **Erisried** und (Grafen-) **Aschau** sind typische Beispiele für Gründungen der **Benediktiner-Klöster** (hier **Ottobeuren** und **Ettal**) und ihrer Nachfolger der **Zisterzienser-Klöster** in Deutschland und über das Erzgebirge bis weit nach Böhmen und Mähren und wahrscheinlich darüber hinaus bis Polen. Leider gibt es dazu bisher **keine systematische Untersuchung**. Man muss bei jeder Kirche extra suchen ...

Das besondere an diesen beiden Orden war, dass sie von **weltlichen Herrschaften** ins Land gerufen wurden und in ihrem Dienst deren bis dahin **wirtschaftlich brach liegende Gebiete besiedelten** und alles dazu notwendige **aufbauten**: Klöster, Kirchen, Schulen, Werkstätten, Gärten, Bauerngüter sowie Forstwirtschaft und dass sie auch noch die notwendigen Sachverständigen für Leitung und Organisation sowie Handwerker mitgebracht haben. Dazu bekamen sie von der Herrschaft **riesige Gebiete mit Feldern, Menschen und Wäldern zum „ewigen“ Eigentum**, das ihnen durch eine **Stiftungsurkunde** garantiert wurde.

Die Mönche konnten andererseits nicht einfach irgendwo einen geeigneten Platz suchen. Sie mussten schon für ihre **eigene Versorgung eine Infrastruktur** aufbauen und waren dafür auf ein ausreichend **großes Gebiet** angewiesen, das bis dahin ausschließlich unter **weltlicher Herrschaft** stand - wie in Frankreich so auch in Deutschland und in Böhmen oder Mähren ... Die Mönche „**wurden gerufen**“, d.h. sie mussten sich um einen solchen „**Ruf**“ **bewerben** ... und entsprechende „**Angebote**“ machen (das zeigen die Gründungen von **Maulbronn** und **Heiligenkreuz** ausführlich ...)

Vor allem brauchten die Klöster für ihre neu gebauten Kirchen spätestens ab der **Frühgotik Kirchenfenster** - ein typisches Beispiel für den Übergang von Kirchen in der Spätromanik bis in die Spätgotik zeigt die Abteikirche im **Zisterzienser-Stift Heiligenkreuz** mit einer im kloster-eigenen nahen Wald gegründeten **Glashütte**. Das Kloster wurde **1133** von Kaiser Leopold III. (der Heilige) gegründet.

**Wikipedia DE: Stift Heiligenkreuz**

Ein weiteres Beispiel für diesen Übergang ist das **Zisterzienser-Kloster Maulbronn**, gegründet **1146**, erbaut im Stil der **Frühgotik** („Staufergotik“)

**Wikipedia DE: Kloster Maulbronn**

[www.pressglas-korrespondenz.de/aktuelles/pdf/pk-2010-4w-kopp-zeitafel-stammbaum.pdf](http://www.pressglas-korrespondenz.de/aktuelles/pdf/pk-2010-4w-kopp-zeitafel-stammbaum.pdf) S. 227 f.:

„Ein typisches Beispiel zur wachsenden Größe der Fenster ist das **Zisterzienser-Kloster Stift Heiligenkreuz** im Wienerwald (nordwestlich Baden bei Wien, Niederösterreich), Gründung **1133**. Die Kirche, ursprünglich im **romanischen Stil** mit kleinen Rundbogenfenstern, wurde um **1290** durch einen Chor im **hoch-gotischen Stil** mit riesigen Fenstern erweitert. Rund 9 km westlich vom Stift Heiligenkreuz liegt der aufgelassene Ort „**Glashütten**“ im Wienerwald.“

„Die eigentliche Blüte des Klosters **Ettal** begann erst unter Abt Placidus Seitz ab dem Jahr **1709**.“ **Kloster und Klosterkirche Ettal** wurden nach „einem **Brand 1744** weitgehend zerstört und wurde danach in den Formen des **Hochbarock** nach Plänen von **Enrico Zuccalli** durch **Joseph Schmuzer** aus der Wessobrunner Schule wieder aufgebaut.“ Die **Glashütte Aschau** war also **1731** gerade zur rechten Zeit für die neuen Fenster und anderes in Ettal gegründet worden!

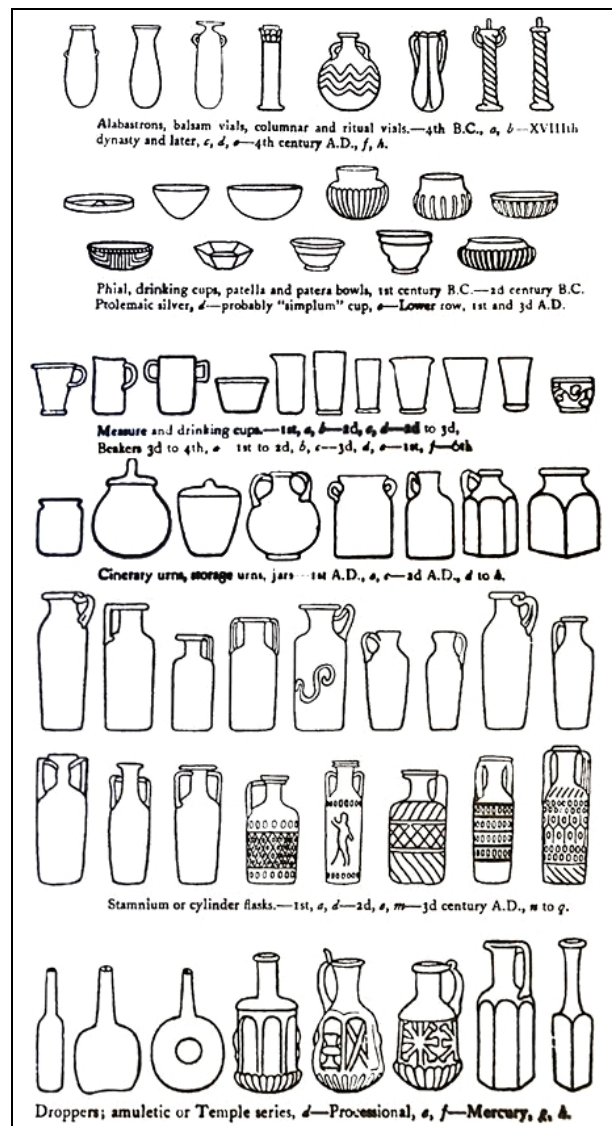
Um **1200** wechselte östlich von Frankreich der Stil der Architektur der Kirchen von der **Spätromanik** in die **Frühgotik**, z.B.: „**1209** fand die Grundsteinlegung für den **Magdeburger Dom** statt - die erste im gotischen Stil erbaute Kathedrale im Heiligen Römischen Reich. Dieses Jubiläum war Anlass für die große Landesausstellung „**Aufbruch in die Gotik**“ 2012.“ [www.wbg-wissenverbindet.de/shop/de/wbg/aufbruch-in-die-gotik]

„Das **Ende der Romanik** fällt mit dem **Ende der staufischen Herrschaft** [1250-1254/1268] zusammen [...] (in Frankreich beginnt die Gotik rund 100 Jahre früher). Somit überschneidet sich die **Frühgotik** (1225-1250) mit der **Staufischen Architektur**, man bezeichnet diese Phase auch als „Übergangsstil“. Von **Hochgotik** redet man ab 1200 und ab 1350 setzt die **Spätgotik** ein, die bis 1520 reicht.“ [http://deutschland-im-mittelalter.de/Kuenste/Baukunst]

„In die Zeit der **staufischen** Könige und Kaiser (**1138-1254**) fällt auch eine bedeutende architekturhistorische Zäsur: der **Übergang von der Romanik zur Gotik**. Sie war ab **1140** in **Frankreich** entwickelt, im Reich jedoch lange ignoriert worden. Für den um **1200** einsetzenden Import [...] spielte unsere Region eine entscheidende Rolle. In der Verschmelzung der neuen Gotik mit lokalen Bautraditionen entstand, etwa in den **Zisterzienser-Klöstern Ebrach und Maulbronn**, die höchst eigenständige, kraftvolle Formensprache des so genannten **Übergangsstils**.“ [www.vhs-ludwigsburg.de ... Zwischen Romanik und Gotik ... (2016)]

**Es wurde viel gebaut und man brauchte Glashütten!**  
**Siehe dazu ausführlich:**  
<https://perspective.revues.org/6200?lang=de>

Abb. 2019/20-05  
 Isings, C., **Roman Glass From Dated Finds, 1957**  
 Katalog mit frei und form-geblasenen Gläsern  
 vom 1. bis 4. Jhdt. n. Chr.



- <https://de.wikipedia.org/wiki/Mindelheim> ..... **Herrschaft Mindelheim**
- <https://de.wikipedia.org/wiki/Erisried>
- [https://de.wikipedia.org/wiki/Kloster\\_Ottobeuren](https://de.wikipedia.org/wiki/Kloster_Ottobeuren) ..... **Kloster Ottobeuren**
- [www.abtei-ottobeuren.de/](http://www.abtei-ottobeuren.de/)
- [https://de.wikipedia.org/wiki/Kloster\\_Ettal](https://de.wikipedia.org/wiki/Kloster_Ettal) ..... **Kloster Ettal**
- [www.abtei.kloster-ettal.de/willkommen/](http://www.abtei.kloster-ettal.de/willkommen/)
- <https://de.wikipedia.org/wiki/Schwaigen>
- [www.schwaigen.de/de/](http://www.schwaigen.de/de/) ..... **Grafenaschau**
- [www.dasblauland.de/Orte/Schwaigen-Grafenaschau](http://www.dasblauland.de/Orte/Schwaigen-Grafenaschau)

[www.pressglas-korrespondenz.de/aktuelles/pdf/pk-2010-4w-kopp-zeitafel-stammbaum.pdf](http://www.pressglas-korrespondenz.de/aktuelles/pdf/pk-2010-4w-kopp-zeitafel-stammbaum.pdf)  
 (Kirchen der Benediktiner & Zisterzienser in Böhmen)

- [https://de.wikipedia.org/wiki/Stift\\_Heiligenkreuz](https://de.wikipedia.org/wiki/Stift_Heiligenkreuz)
- [https://de.wikipedia.org/wiki/Kloster\\_Maulbronn](https://de.wikipedia.org/wiki/Kloster_Maulbronn)
- <http://deutschland-im-mittelalter.de/Kuenste/Baukunst>
- <https://perspective.revues.org/6200?lang=de>



Siehe unter anderem auch WEB PK - in allen Web-Artikeln gibt es umfangreiche Hinweise auf weitere Artikel zum Thema - suchen auf [www.pressglas-korrespondenz.de](http://www.pressglas-korrespondenz.de) mit GOOGLE Lokal →

#### Antikes Glas:

[www.pressglas-korrespondenz.de/aktuelles/pdf/geisel-form-geblasenes-glas.pdf](http://www.pressglas-korrespondenz.de/aktuelles/pdf/geisel-form-geblasenes-glas.pdf) ..... PK 2000-5  
[www.pressglas-korrespondenz.de/aktuelles/pdf/pk-2009-4w-sg-lierke-glasgeschichte-2009.pdf](http://www.pressglas-korrespondenz.de/aktuelles/pdf/pk-2009-4w-sg-lierke-glasgeschichte-2009.pdf)  
[www.pressglas-korrespondenz.de/aktuelles/pdf/pk-2009-4w-sg-lierke-glasgeschichte-2009.pdf](http://www.pressglas-korrespondenz.de/aktuelles/pdf/pk-2009-4w-sg-lierke-glasgeschichte-2009.pdf)  
[www.pressglas-korrespondenz.de/aktuelles/pdf/pk-2011-4w-sg-grose-antikes-glas.pdf](http://www.pressglas-korrespondenz.de/aktuelles/pdf/pk-2011-4w-sg-grose-antikes-glas.pdf)  
[www.pressglas-korrespondenz.de/aktuelles/pdf/pk-2011-4w-sg-wight-antikes-glas.pdf](http://www.pressglas-korrespondenz.de/aktuelles/pdf/pk-2011-4w-sg-wight-antikes-glas.pdf)  
[www.pressglas-korrespondenz.de/aktuelles/pdf/pk-2012-2w-aihv-2012-piran-slovenia-programm.pdf](http://www.pressglas-korrespondenz.de/aktuelles/pdf/pk-2012-2w-aihv-2012-piran-slovenia-programm.pdf)  
[www.pressglas-korrespondenz.de/aktuelles/pdf/pk-2012-3w-aihv-2012-piran-slovenia-kurzbericht.pdf](http://www.pressglas-korrespondenz.de/aktuelles/pdf/pk-2012-3w-aihv-2012-piran-slovenia-kurzbericht.pdf)  
[www.pressglas-korrespondenz.de/aktuelles/pdf/pk-2012-3w-aihv-2012-piran-slovenia-exkursion.pdf](http://www.pressglas-korrespondenz.de/aktuelles/pdf/pk-2012-3w-aihv-2012-piran-slovenia-exkursion.pdf)  
[www.pressglas-korrespondenz.de/aktuelles/pdf/pk-2015-2w-buljevic-ennion-aristees-dalmatien.pdf](http://www.pressglas-korrespondenz.de/aktuelles/pdf/pk-2015-2w-buljevic-ennion-aristees-dalmatien.pdf)  
[www.pressglas-korrespondenz.de/aktuelles/pdf/pk-2015-2w-kurinsky-aquileia-ennion-1991.pdf](http://www.pressglas-korrespondenz.de/aktuelles/pdf/pk-2015-2w-kurinsky-aquileia-ennion-1991.pdf)  
[www.pressglas-korrespondenz.de/aktuelles/pdf/pk-2015-2w-lightfoot-ennion-master-roman-glass.pdf](http://www.pressglas-korrespondenz.de/aktuelles/pdf/pk-2015-2w-lightfoot-ennion-master-roman-glass.pdf)  
[www.pressglas-korrespondenz.de/aktuelles/pdf/pk-2015-2w-wight-mold-blowing-ennion-2014.pdf](http://www.pressglas-korrespondenz.de/aktuelles/pdf/pk-2015-2w-wight-mold-blowing-ennion-2014.pdf)  
[www.pressglas-korrespondenz.de/aktuelles/pdf/pk-2018-1w-aihv-2012-piran-slovenia-annales.pdf](http://www.pressglas-korrespondenz.de/aktuelles/pdf/pk-2018-1w-aihv-2012-piran-slovenia-annales.pdf)

#### Schaich:

[www.pressglas-korrespondenz.de/aktuelles/pdf/pk-2007-2w-schaich-reproduktionen.pdf](http://www.pressglas-korrespondenz.de/aktuelles/pdf/pk-2007-2w-schaich-reproduktionen.pdf)  
[www.pressglas-korrespondenz.de/aktuelles/pdf/pk-2007-3w-hentrich-schaich-formglas.pdf](http://www.pressglas-korrespondenz.de/aktuelles/pdf/pk-2007-3w-hentrich-schaich-formglas.pdf)  
[www.pressglas-korrespondenz.de/aktuelles/pdf/pk-2008-1w-schaich-formglas.pdf](http://www.pressglas-korrespondenz.de/aktuelles/pdf/pk-2008-1w-schaich-formglas.pdf)  
[www.pressglas-korrespondenz.de/aktuelles/pdf/pk-2009-2w-frauenau-ausstellung-schaich-formglas.pdf](http://www.pressglas-korrespondenz.de/aktuelles/pdf/pk-2009-2w-frauenau-ausstellung-schaich-formglas.pdf)  
[www.pressglas-korrespondenz.de/aktuelles/pdf/pk-2009-4w-schaich-konstein.pdf](http://www.pressglas-korrespondenz.de/aktuelles/pdf/pk-2009-4w-schaich-konstein.pdf)  
[www.pressglas-korrespondenz.de/aktuelles/pdf/pk-2011-2w-schaich-ausst-formglas-2011.pdf](http://www.pressglas-korrespondenz.de/aktuelles/pdf/pk-2011-2w-schaich-ausst-formglas-2011.pdf)  
[www.pressglas-korrespondenz.de/aktuelles/pdf/pk-2012-3w-schaich-frauenau-alltagsglas-2012.pdf](http://www.pressglas-korrespondenz.de/aktuelles/pdf/pk-2012-3w-schaich-frauenau-alltagsglas-2012.pdf)  
[www.pressglas-korrespondenz.de/aktuelles/pdf/pk-2011-3w-schaich-ausst-formglas-2011.pdf](http://www.pressglas-korrespondenz.de/aktuelles/pdf/pk-2011-3w-schaich-ausst-formglas-2011.pdf)  
[www.pressglas-korrespondenz.de/aktuelles/pdf/pk-2013-2w-schaich-becher-daumendellen.pdf](http://www.pressglas-korrespondenz.de/aktuelles/pdf/pk-2013-2w-schaich-becher-daumendellen.pdf)  
[www.pressglas-korrespondenz.de/aktuelles/pdf/pk-2013-2w-schaich-ricke-70-jahre-2013.pdf](http://www.pressglas-korrespondenz.de/aktuelles/pdf/pk-2013-2w-schaich-ricke-70-jahre-2013.pdf)  
[www.pressglas-korrespondenz.de/aktuelles/pdf/pk-2013-2w-schaich-strasser-wien-ambras-2013.pdf](http://www.pressglas-korrespondenz.de/aktuelles/pdf/pk-2013-2w-schaich-strasser-wien-ambras-2013.pdf)  
[www.pressglas-korrespondenz.de/aktuelles/pdf/pk-2013-4w-schaich-dgg-tagung-2013-paderborn.pdf](http://www.pressglas-korrespondenz.de/aktuelles/pdf/pk-2013-4w-schaich-dgg-tagung-2013-paderborn.pdf)  
[www.pressglas-korrespondenz.de/aktuelles/pdf/pk-2013-4w-schaich-flasche-siegel-oberbayern.pdf](http://www.pressglas-korrespondenz.de/aktuelles/pdf/pk-2013-4w-schaich-flasche-siegel-oberbayern.pdf)  
[www.pressglas-korrespondenz.de/aktuelles/pdf/pk-2014-1w-schaich-alpenlaend-flaschen-2007.pdf](http://www.pressglas-korrespondenz.de/aktuelles/pdf/pk-2014-1w-schaich-alpenlaend-flaschen-2007.pdf)  
[www.pressglas-korrespondenz.de/aktuelles/pdf/pk-2016-2w-schaich-glashuette-erisried-allgaeu.pdf](http://www.pressglas-korrespondenz.de/aktuelles/pdf/pk-2016-2w-schaich-glashuette-erisried-allgaeu.pdf)  
[www.pressglas-korrespondenz.de/aktuelles/pdf/pk-2019w-schaich-erisried-allgaeu-1712.pdf](http://www.pressglas-korrespondenz.de/aktuelles/pdf/pk-2019w-schaich-erisried-allgaeu-1712.pdf)  
[www.pressglas-korrespondenz.de/aktuelles/pdf/pk-2012-3w-thierer-schmidfelden.pdf](http://www.pressglas-korrespondenz.de/aktuelles/pdf/pk-2012-3w-thierer-schmidfelden.pdf)  
[www.pressglas-korrespondenz.de/aktuelles/pdf/pk-2012-2w-tarcsay-glashuette-reichenau-2009.pdf](http://www.pressglas-korrespondenz.de/aktuelles/pdf/pk-2012-2w-tarcsay-glashuette-reichenau-2009.pdf)  
[www.pressglas-korrespondenz.de/aktuelles/pdf/pk-2016-2w-glasfreund-2016-61.pdf](http://www.pressglas-korrespondenz.de/aktuelles/pdf/pk-2016-2w-glasfreund-2016-61.pdf)  
[www.pressglas-korrespondenz.de/aktuelles/pdf/pk-2019w-spiegel-schaich-reine-formsache-2007.pdf](http://www.pressglas-korrespondenz.de/aktuelles/pdf/pk-2019w-spiegel-schaich-reine-formsache-2007.pdf)

#### Alte Glashütten:

[www.pressglas-korrespondenz.de/aktuelles/pdf/roese-formgeblasenes-glas.pdf](http://www.pressglas-korrespondenz.de/aktuelles/pdf/roese-formgeblasenes-glas.pdf) ..... PK 2000-4  
[www.pressglas-korrespondenz.de/aktuelles/pdf/billek-formgeblasenes-glas.pdf](http://www.pressglas-korrespondenz.de/aktuelles/pdf/billek-formgeblasenes-glas.pdf) ..... PK 2000-6  
[www.pressglas-korrespondenz.de/aktuelles/pdf/pk-2005-3w-neu-wildenstein.pdf](http://www.pressglas-korrespondenz.de/aktuelles/pdf/pk-2005-3w-neu-wildenstein.pdf)  
[www.pressglas-korrespondenz.de/aktuelles/pdf/pk-2006-1w-geisel-form-fest-geblasen.pdf](http://www.pressglas-korrespondenz.de/aktuelles/pdf/pk-2006-1w-geisel-form-fest-geblasen.pdf)  
[www.pressglas-korrespondenz.de/aktuelles/pdf/pk-2008-1w-schubert-glasmeister-hirsch.pdf](http://www.pressglas-korrespondenz.de/aktuelles/pdf/pk-2008-1w-schubert-glasmeister-hirsch.pdf)  
[www.pressglas-korrespondenz.de/aktuelles/pdf/pk-2008-2w-sg-glasfreund-2008-27.pdf](http://www.pressglas-korrespondenz.de/aktuelles/pdf/pk-2008-2w-sg-glasfreund-2008-27.pdf)  
 (Hinweis auf Pusl, Schmidfeldener Flaschen)  
[www.pressglas-korrespondenz.de/aktuelles/pdf/pk-2008-4w-egg-hall-innsbruck.pdf](http://www.pressglas-korrespondenz.de/aktuelles/pdf/pk-2008-4w-egg-hall-innsbruck.pdf)  
[www.pressglas-korrespondenz.de/aktuelles/pdf/pk-2008-4w-prasch-tscherneheim-kaernten.pdf](http://www.pressglas-korrespondenz.de/aktuelles/pdf/pk-2008-4w-prasch-tscherneheim-kaernten.pdf)  
[www.pressglas-korrespondenz.de/aktuelles/pdf/pk-2008-4w-sg-raspiller-stammbaum.pdf](http://www.pressglas-korrespondenz.de/aktuelles/pdf/pk-2008-4w-sg-raspiller-stammbaum.pdf) (Schmid)  
[www.pressglas-korrespondenz.de/aktuelles/pdf/pk-2009-3w-bernhard-steirisches-glas-2009.pdf](http://www.pressglas-korrespondenz.de/aktuelles/pdf/pk-2009-3w-bernhard-steirisches-glas-2009.pdf)  
 (Hinweis auf PK-Artikel zum Thema frühe Glashütten)  
[www.pressglas-korrespondenz.de/aktuelles/pdf/pk-2009-3w-stopfer-weihwasser.pdf](http://www.pressglas-korrespondenz.de/aktuelles/pdf/pk-2009-3w-stopfer-weihwasser.pdf)  
[www.pressglas-korrespondenz.de/archiv/pdf/pk-2010-1w-11-keess-maehren-glasfabrikation-1824.pdf](http://www.pressglas-korrespondenz.de/archiv/pdf/pk-2010-1w-11-keess-maehren-glasfabrikation-1824.pdf)  
[www.pressglas-korrespondenz.de/aktuelles/pdf/pk-2010-3w-paulus-painten-glashuetten.pdf](http://www.pressglas-korrespondenz.de/aktuelles/pdf/pk-2010-3w-paulus-painten-glashuetten.pdf)  
[www.pressglas-korrespondenz.de/aktuelles/pdf/pk-2010-3w-paulus-bayer-glasmacher-portugal-spanien-1740.pdf](http://www.pressglas-korrespondenz.de/aktuelles/pdf/pk-2010-3w-paulus-bayer-glasmacher-portugal-spanien-1740.pdf)  
[www.pressglas-korrespondenz.de/archiv/pdf/pk-2011-3w-02-hirsch-boehm-kristallglas-1936.pdf](http://www.pressglas-korrespondenz.de/archiv/pdf/pk-2011-3w-02-hirsch-boehm-kristallglas-1936.pdf)  
[www.pressglas-korrespondenz.de/aktuelles/pdf/pk-2011-2w-fischer-erzherzog-johann.pdf](http://www.pressglas-korrespondenz.de/aktuelles/pdf/pk-2011-2w-fischer-erzherzog-johann.pdf)  
 (Hinweis auf PK-Artikel zum Thema frühe Glashütten & form-geblasenes Glas)



- [www.pressglas-korrespondenz.de/aktuelles/pdf/pk-2011-3w-sg-kiesow-lebens-essenz.pdf](http://www.pressglas-korrespondenz.de/aktuelles/pdf/pk-2011-3w-sg-kiesow-lebens-essenz.pdf)  
 (Hinweis auf PK-Artikel zum Thema frühe Glashütten)  
[www.pressglas-korrespondenz.de/aktuelles/pdf/pk-2012-1w-bernleithner-glashuetten-1956.pdf](http://www.pressglas-korrespondenz.de/aktuelles/pdf/pk-2012-1w-bernleithner-glashuetten-1956.pdf)  
 (Hinweis auf PK-Artikel zum Thema frühe Glashütten)  
[www.pressglas-korrespondenz.de/aktuelles/pdf/pk-2012-2w-tarcsay-glashuette-reichenau-2009.pdf](http://www.pressglas-korrespondenz.de/aktuelles/pdf/pk-2012-2w-tarcsay-glashuette-reichenau-2009.pdf)

Schmid:

- [www.pressglas-korrespondenz.de/aktuelles/pdf/pk-2002-1w-05-glashuetten-lothringen.pdf](http://www.pressglas-korrespondenz.de/aktuelles/pdf/pk-2002-1w-05-glashuetten-lothringen.pdf)  
[www.pressglas-korrespondenz.de/aktuelles/pdf/pk-2005-2w-christoph-vall-port-reproduktionen-2005.pdf](http://www.pressglas-korrespondenz.de/aktuelles/pdf/pk-2005-2w-christoph-vall-port-reproduktionen-2005.pdf) ..... (Schmid)  
[www.pressglas-korrespondenz.de/aktuelles/pdf/pk-2008-2w-roth-glamacher-schweiz.pdf](http://www.pressglas-korrespondenz.de/aktuelles/pdf/pk-2008-2w-roth-glamacher-schweiz.pdf) .... (Schmid)  
[www.pressglas-korrespondenz.de/aktuelles/pdf/pk-2008-2w-sg-glamacher-schweiz.pdf](http://www.pressglas-korrespondenz.de/aktuelles/pdf/pk-2008-2w-sg-glamacher-schweiz.pdf) ..... (Schmid)  
[www.pressglas-korrespondenz.de/aktuelles/pdf/pk-2009-2w-01-sieglwart-geschichte-schweiz-1936.pdf](http://www.pressglas-korrespondenz.de/aktuelles/pdf/pk-2009-2w-01-sieglwart-geschichte-schweiz-1936.pdf) ..... (Schmid)  
[www.pressglas-korrespondenz.de/aktuelles/pdf/pk-2009-3w-sieglwart-hergiswyl-1918.pdf](http://www.pressglas-korrespondenz.de/aktuelles/pdf/pk-2009-3w-sieglwart-hergiswyl-1918.pdf) ..... (Schmid)  
[www.pressglas-korrespondenz.de/aktuelles/pdf/pk-2012-3w-thierer-schmidfelden.pdf](http://www.pressglas-korrespondenz.de/aktuelles/pdf/pk-2012-3w-thierer-schmidfelden.pdf) ..... (Schmid)  
[www.pressglas-korrespondenz.de/aktuelles/pdf/pk-2016-2w-pk-treffen-steiermark-2016-bilder.pdf](http://www.pressglas-korrespondenz.de/aktuelles/pdf/pk-2016-2w-pk-treffen-steiermark-2016-bilder.pdf)  
[www.pressglas-korrespondenz.de/aktuelles/pdf/pk-2016-2w-varl-pohorsko-steklo-maribor-2006.pdf](http://www.pressglas-korrespondenz.de/aktuelles/pdf/pk-2016-2w-varl-pohorsko-steklo-maribor-2006.pdf)  
[www.pressglas-korrespondenz.de/aktuelles/pdf/pk-2016-2w-osrajnik-muzeum-laznica-2016.pdf](http://www.pressglas-korrespondenz.de/aktuelles/pdf/pk-2016-2w-osrajnik-muzeum-laznica-2016.pdf)  
[www.pressglas-korrespondenz.de/aktuelles/pdf/pk-2016-2w-knittler-formglas-2016.pdf](http://www.pressglas-korrespondenz.de/aktuelles/pdf/pk-2016-2w-knittler-formglas-2016.pdf)  
[www.pressglas-korrespondenz.de/aktuelles/pdf/pk-2018-1w-knittler-formglas-2018.pdf](http://www.pressglas-korrespondenz.de/aktuelles/pdf/pk-2018-1w-knittler-formglas-2018.pdf)  
[www.pressglas-korrespondenz.de/aktuelles/pdf/pk-2018-1w-aihv-2015-antonaras-fischnetzkuugeln.pdf](http://www.pressglas-korrespondenz.de/aktuelles/pdf/pk-2018-1w-aihv-2015-antonaras-fischnetzkuugeln.pdf)

Abb. 2016-2/90-03; aus GOOGLE MAPS (2016-12)  
 Karte Erisried bei Stetten, Mindelheim, Memmingen, Benediktiner-Kloster Ottobeuren

