

SG

Februar 2020

## „der glasfreund“ 2020-74 ist erschienen

der glasfreund, 25. Jahrgang - Februar 2020  
Nummer 74, 11 Euro

Abb. 2020/74-01, Einband

der glasfreund, 25. Jahrgang - März 2020, Nummer 74  
Titel: **Humpen, Teller und Deckelgefäße aus blauem Glas mit Schnitt und Goldmalerei, norddeutsch um 1800**  
Rücktitel: **Ehemalige Glasmacherhäuser auf der Glashütte Gernheim. Photos: Wieland Kramer**



### Inhalt

Editorial / Aktuelles / Bücher  
Museum Rheinbach räumt auf  
Glashütte Gernheim - **Finnisches Glasdesign**  
Sammlung Losch -  
Suchen Erwerben Verkaufen Lieben Stiften  
Elżbieta Gajewska-Prorok -  
**Glas in alten und neuen Breslauer Sammlungen**  
Alter Hof Herding - Neuerwerbungen 2019  
Hess. Oldendorf -  
Elftes Internationales Glassammlertreffen  
Lothar Franze - **Mehr als ein Jagdpokal**  
Wer weiß was? -  
Eine zwiebige Kugel und ein noppiger Löffel  
Reinhard Burchett - Glasbegegnungen auf Malta  
Karl-Heinz Poser - **Ein Kelch für den Türkenpoldi**  
R. Frenzel / H. Winkler -  
Glasmacheralltag im sächsischen Schwepnitz

### Impressum

der glasfreund

Zeitschrift für altes und neues Glas

Herausgeber: Wieland Kramer

Beirat: Matthias P. Heintzen (Wolfenbüttel)

Dieter Schaich (München)

Publikation der Prometheus Verlags- und  
Kommunikationsgesellschaft mbH Wuppertal  
ISSN 0944-8268

Gedruckte Auflage: 500 Exemplare

Einzelpreis 11 Euro

Jahresabonnement 40 Euro

Aktuelle Mediadaten und Anzeigenpreisliste auf  
[www.der-glasfreund.de](http://www.der-glasfreund.de)

Anschrift: Der Glasfreund

Briller Str. 118 - 42105 Wuppertal

TEL ++49 (0) 202.94 678 27

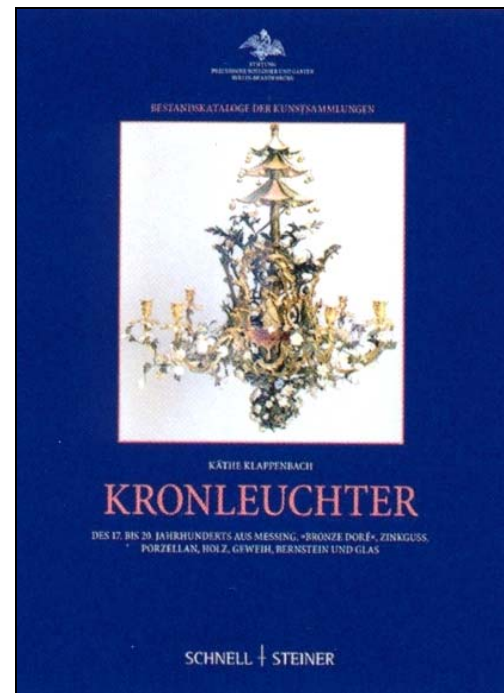
FAX ++49 (0) 202.94 678 31

MAIL [info@der-glasfreund.de](mailto:info@der-glasfreund.de)

WEB [www.der-glasfreund.de](http://www.der-glasfreund.de)

Bankverbindung Stadtparkasse Wuppertal

IBAN DE38 3305 0000 0000 5259 15



### Käthe Klappenbach

Kronleuchter des 17. bis 20. Jahrhunderts  
aus Messing, «bronze dore», Zinkguss,  
Porzellan, Holz, Geweih, Bernstein und Glas  
Beiträge Eric Hartmann und Birgit Kropmanns  
Bestandskataloge der Kunstsammlungen  
Herausgegeben von der Generaldirektion der  
Stiftung Preußische Schlösser und Gärten  
Berlin-Brandenburg  
293 Seiten, zahlreiche farbige Abbildungen  
Leinen mit Schutzumschlag, 22 x 27 cm  
Verlag Schnell + Steiner Regensburg 2019  
ISBN 978-3-7954-3445-8 / €40 + Porto

Siehe unter anderem auch WEB PK - in allen Web-Artikeln gibt es umfangreiche Hinweise auf weitere Artikel zum Thema - suchen auf [www.pressglas-korrespondenz.de](http://www.pressglas-korrespondenz.de) mit GOOGLE Lokal →

[www.pressglas-korrespondenz.de/aktuelles/pdf/pk-1999-6w-sachse-glasfreund.pdf](http://www.pressglas-korrespondenz.de/aktuelles/pdf/pk-1999-6w-sachse-glasfreund.pdf)  
[www.pressglas-korrespondenz.de/aktuelles/pdf/pk-1999-6w-sachse-poser-glasfreund-1989-1999.pdf](http://www.pressglas-korrespondenz.de/aktuelles/pdf/pk-1999-6w-sachse-poser-glasfreund-1989-1999.pdf)  
[www.pressglas-korrespondenz.de/aktuelles/pdf/pk-2006-1w-kieselbach-glasfreund.pdf](http://www.pressglas-korrespondenz.de/aktuelles/pdf/pk-2006-1w-kieselbach-glasfreund.pdf)

[...]

[www.pressglas-korrespondenz.de/aktuelles/pdf/pk-2016-2w-glasfreund-2016-61.pdf](http://www.pressglas-korrespondenz.de/aktuelles/pdf/pk-2016-2w-glasfreund-2016-61.pdf)  
[www.pressglas-korrespondenz.de/aktuelles/pdf/pk-2017-1w-glasfreund-2017-62.pdf](http://www.pressglas-korrespondenz.de/aktuelles/pdf/pk-2017-1w-glasfreund-2017-62.pdf)  
[www.pressglas-korrespondenz.de/aktuelles/pdf/pk-2017-1w-glasfreund-2017-63.pdf](http://www.pressglas-korrespondenz.de/aktuelles/pdf/pk-2017-1w-glasfreund-2017-63.pdf)  
[www.pressglas-korrespondenz.de/aktuelles/pdf/pk-2017-2w-glasfreund-2017-64.pdf](http://www.pressglas-korrespondenz.de/aktuelles/pdf/pk-2017-2w-glasfreund-2017-64.pdf)  
[www.pressglas-korrespondenz.de/aktuelles/pdf/pk-2017-2w-glasfreund-2017-65.pdf](http://www.pressglas-korrespondenz.de/aktuelles/pdf/pk-2017-2w-glasfreund-2017-65.pdf)  
[www.pressglas-korrespondenz.de/aktuelles/pdf/pk-2017-2w-glasfreund-2018-66.pdf](http://www.pressglas-korrespondenz.de/aktuelles/pdf/pk-2017-2w-glasfreund-2018-66.pdf)  
[www.pressglas-korrespondenz.de/aktuelles/pdf/pk-2018-1w-glasfreund-2018-67.pdf](http://www.pressglas-korrespondenz.de/aktuelles/pdf/pk-2018-1w-glasfreund-2018-67.pdf)  
[www.pressglas-korrespondenz.de/aktuelles/pdf/pk-2018-1w-glasfreund-2018-68.pdf](http://www.pressglas-korrespondenz.de/aktuelles/pdf/pk-2018-1w-glasfreund-2018-68.pdf)  
[www.pressglas-korrespondenz.de/aktuelles/pdf/pk-2018-1w-glasfreund-2018-69.pdf](http://www.pressglas-korrespondenz.de/aktuelles/pdf/pk-2018-1w-glasfreund-2018-69.pdf)  
[www.pressglas-korrespondenz.de/aktuelles/pdf/pk-2018-1w-glasfreund-2018-70.pdf](http://www.pressglas-korrespondenz.de/aktuelles/pdf/pk-2018-1w-glasfreund-2018-70.pdf)  
[www.pressglas-korrespondenz.de/aktuelles/pdf/pk-2019w-glasfreund-2019-71.pdf](http://www.pressglas-korrespondenz.de/aktuelles/pdf/pk-2019w-glasfreund-2019-71.pdf)  
[www.pressglas-korrespondenz.de/aktuelles/pdf/pk-2019w-glasfreund-2019-72.pdf](http://www.pressglas-korrespondenz.de/aktuelles/pdf/pk-2019w-glasfreund-2019-72.pdf)  
[www.pressglas-korrespondenz.de/aktuelles/pdf/pk-2019w-glasfreund-2019-73.pdf](http://www.pressglas-korrespondenz.de/aktuelles/pdf/pk-2019w-glasfreund-2019-73.pdf)  
[www.pressglas-korrespondenz.de/aktuelles/pdf/pk-2020w-glasfreund-2020-74.pdf](http://www.pressglas-korrespondenz.de/aktuelles/pdf/pk-2020w-glasfreund-2020-74.pdf)

#### Klappenbach:

[www.pressglas-korrespondenz.de/aktuelles/pdf/pk-2006-4w-light-glass-tagung-2006.pdf](http://www.pressglas-korrespondenz.de/aktuelles/pdf/pk-2006-4w-light-glass-tagung-2006.pdf)  
[www.pressglas-korrespondenz.de/aktuelles/pdf/pk-2007-4w-light-glass-2007-2.pdf](http://www.pressglas-korrespondenz.de/aktuelles/pdf/pk-2007-4w-light-glass-2007-2.pdf)

[www.pressglas-korrespondenz.de/aktuelles/pdf/pk-2009-3w-spsg-botan-garten-josephinenhueette.pdf](http://www.pressglas-korrespondenz.de/aktuelles/pdf/pk-2009-3w-spsg-botan-garten-josephinenhueette.pdf)  
[www.pressglas-korrespondenz.de/aktuelles/pdf/pk-2010-2w-klappenbach-zechlin-pokal-luise.pdf](http://www.pressglas-korrespondenz.de/aktuelles/pdf/pk-2010-2w-klappenbach-zechlin-pokal-luise.pdf)

[www.pressglas-korrespondenz.de/aktuelles/pdf/pk-2010-2w-light-and-glass-website.pdf](http://www.pressglas-korrespondenz.de/aktuelles/pdf/pk-2010-2w-light-and-glass-website.pdf)  
[www.pressglas-korrespondenz.de/aktuelles/pdf/pk-2010-3w-dgg-fachausschuss-v-2010-programm.pdf](http://www.pressglas-korrespondenz.de/aktuelles/pdf/pk-2010-3w-dgg-fachausschuss-v-2010-programm.pdf)

[www.pressglas-korrespondenz.de/aktuelles/pdf/pk-2011-1w-klappenbach-symposium-luster-2011.pdf](http://www.pressglas-korrespondenz.de/aktuelles/pdf/pk-2011-1w-klappenbach-symposium-luster-2011.pdf)

[www.pressglas-korrespondenz.de/aktuelles/pdf/pk-2016-2w-light-glass-2016-gargas.pdf](http://www.pressglas-korrespondenz.de/aktuelles/pdf/pk-2016-2w-light-glass-2016-gargas.pdf)

#### Poser:

[www.pressglas-korrespondenz.de/aktuelles/pdf/pk-1999-6w-sachse-poser-glasfreund-1989-1999.pdf](http://www.pressglas-korrespondenz.de/aktuelles/pdf/pk-1999-6w-sachse-poser-glasfreund-1989-1999.pdf)

PK-Suche „poser“: 99 Ergebnisse (0,26 Sekunden) (Hinweise auf Poser in Glasfreund)



**Save the Date.**

Herbsttagung 2020  
 Fachausschuss V  
 Glasgeschichte  
 und Glasgestaltung  
 der Deutschen  
 Glastechnischen  
 Gesellschaft e.V. (DGG)

**Opulenz und Reduktion  
 in Glas 18.09.+ 19.09.2020**

Focke-Museum Bremer Landesmuseum  
 für Kunst und Kulturgeschichte

Infos: [www.hvg-dgg.de](http://www.hvg-dgg.de) - Tel. +49 69 97 58 61 28  
 Anmeldung unter: [dgg.converia.de/?sub=60](http://dgg.converia.de/?sub=60)

