

SG

August 2020

„der glasfreund“ 2020-76 ist erschienen

der glasfreund, 25. Jahrgang - August 2020
 Nummer 76, 11 Euro

Abb. 2020/76-01, Einband
 der glasfreund, 25. Jahrgang - August 2020, Nummer 76
 Titel: [Schaudepot des Holmegaard Værk in Næstwed ...](#)
 Rücktitel: [Glasmacher in der Schauwerkstatt des Holmegaard Værk in Næstwed / Dänemark.](#)
 Photos: [Wieland Kramer](#)

**Inhalt**

Editorial / Aktuelles / Bücher

Nachruf Albert Schwiezer †

Wilke / Kramer / Heintzen

[Hinweise zur Rezeptur Lauensteiner Gläser](#)

Glasmuseum Lette

Antoine Pierini and Friends

Reisetipp - [Holmegaard Værk neu eröffnet](#)

Bertram Faensen

[Ausgrabung am Roten Rathaus \(Berlin\)](#)

Karl-Heinz Poser

[Norwegisches Glas mit Holländischer Magd](#)Dieter Schaich - [Der Allgäuer Fußbecher](#)[geht in die Verlängerung](#)

Interview

Eine Funktion und unzählige Formen

Elgin Vaassen

Heimatstil und «altdeutsche» Kunst

Willy Van den Bossche

Milchglas gesucht - Handlampe gefunden

Ausstellung - [Neue Heckert-Ausstellung](#)[im Riesengebirgsmuseum](#)**Impressum**

der glasfreund

Zeitschrift für altes und neues Glas

Herausgeber: [Wieland Kramer](#)Beirat: [Matthias P. Heintzen \(Wolfenbüttel\)](#)[Dieter Schaich \(München\)](#)Publikation der [Prometheus Verlags- und Kommunikationsgesellschaft mbH Wuppertal](#)

ISSN 0944-8268

Gedruckte Auflage: 500 Exemplare

Einzelpreis 11 Euro

Jahresabonnement 40 Euro

Aktuelle Mediadaten und Anzeigenpreisliste auf [www.der-glasfreund.de](#)Anschrift: [Der Glasfreund](#)

Briller Str. 118 - 42105 Wuppertal

TEL ++49 (0) 202.94 678 27

FAX ++49 (0) 202.94 678 31

MAIL info@der-glasfreund.deWEB [www.der-glasfreund.de](#)Bankverbindung [Stadtsparkasse Wuppertal](#)

IBAN DE38 3305 0000 0000 5259 15

Liebe Leserinnen, liebe Leser.

Von Zeit zu Zeit überfällt mich das Bedürfnis, etwas Neues zu wagen. In der Regel hoffe ich, dass sich dieses Gefühl schnell wieder verabschiedet, denn Neues heißt in der Regel mehr Arbeit und mehr Risiko. Erfolg oder Zufriedenheit sind eher Spätfolgen von Veränderungen oder bleiben sogar ganz aus, weil nicht alle Einflussfaktoren berücksichtigt wurden. Dennoch ist es wichtig, Neues zu wagen und Veränderung nicht als lästig zu empfinden. Es ist ratsam, Neues vorsichtig zu erproben, die Wirkungen und Reaktionen zu beobachten. Diese und ein paar ähnliche Gedanken gingen mir durch den Sinn, als ich das Bild des kleinen [Glasfensters](#) in einer [Kirche](#) auf der [dänischen Insel Mon](#) anlässlich meines diesjährigen Urlaubs aufnahm.

Schon länger denke ich darüber nach, wie unsere Zeitschrift [neue Leser](#) hinzugewinnen und neue interessante [Glasthemen](#) besetzen kann, ohne das Profil zu verlieren, das wir uns in den zurückliegenden 25 Jahren erarbeitet haben. Wir wollen es in diesem Heft mit einem Beitrag der renommierten Fachautorin [Elgin Vaassen](#) wagen und uns erstmalig dem Themenfeld [Glasmalerei](#) zuwenden. Das Thema hat einen ziemlich großen historischen Rucksack, der über das 19. Jahrhundert bis weit in das Mittelalter zurückweist. Unsere Berichte über hochmittelalterliche Glashütten im oberen Weserraum waren streng genommen bereits vor Jahren der Einstieg in das Thema, denn produziert wurden in den Hütten vor allem farbiges Flachglas für die Kirchen und Klöster der Region. Aktuell sorgen Glasfenster von Ausnahme-Künstlern wie [Gerhard](#)

Richter für Aufsehen. Damit ist das große Spektrum, das sich für die Berichterstattung eignet, umrissen.

Andererseits soll sich das neue Thema harmonisch in unsere traditionellen Themenfelder integrieren, also keineswegs die Zeitschrift dominieren. Den Beweis dazu liefern wir mit dem Beitrag über die naturwissenschaftliche Untersuchung von Gläsern des 18. Jahrhun-

derts aus der **Glashütte Osterwald**. Auch hier gilt das Gesagte: Neues wagen, im Team, mit vorsichtigen Schritten auf unbekanntem Terrain sowie offen für Kritik und Diskussion. In diesem Sinne: Freuen Sie sich mit dem Herausgeber und dem Beirat auf ein außergewöhnliches Heft.

Ihr Wieland Kramer

Siehe unter anderem auch WEB PK - in allen Web-Artikeln gibt es umfangreiche Hinweise auf weitere Artikel zum Thema - suchen auf www.pressglas-korrespondenz.de mit GOOGLE Lokal →

www.pressglas-korrespondenz.de/aktuelles/pdf/pk-1999-6w-sachse-glasfreund.pdf
www.pressglas-korrespondenz.de/aktuelles/pdf/pk-1999-6w-sachse-poser-glasfreund-1989-1999.pdf
www.pressglas-korrespondenz.de/aktuelles/pdf/pk-2006-1w-kieselbach-glasfreund.pdf
[...]

www.pressglas-korrespondenz.de/aktuelles/pdf/pk-2016-2w-glasfreund-2016-61.pdf
www.pressglas-korrespondenz.de/aktuelles/pdf/pk-2017-1w-glasfreund-2017-62.pdf
www.pressglas-korrespondenz.de/aktuelles/pdf/pk-2017-1w-glasfreund-2017-63.pdf
www.pressglas-korrespondenz.de/aktuelles/pdf/pk-2017-2w-glasfreund-2017-64.pdf
www.pressglas-korrespondenz.de/aktuelles/pdf/pk-2017-2w-glasfreund-2017-65.pdf
www.pressglas-korrespondenz.de/aktuelles/pdf/pk-2017-2w-glasfreund-2018-66.pdf
www.pressglas-korrespondenz.de/aktuelles/pdf/pk-2018-1w-glasfreund-2018-67.pdf
www.pressglas-korrespondenz.de/aktuelles/pdf/pk-2018-1w-glasfreund-2018-68.pdf
www.pressglas-korrespondenz.de/aktuelles/pdf/pk-2018-1w-glasfreund-2018-69.pdf
www.pressglas-korrespondenz.de/aktuelles/pdf/pk-2018-1w-glasfreund-2018-70.pdf
www.pressglas-korrespondenz.de/aktuelles/pdf/pk-2019w-glasfreund-2019-71.pdf
www.pressglas-korrespondenz.de/aktuelles/pdf/pk-2019w-glasfreund-2019-72.pdf
www.pressglas-korrespondenz.de/aktuelles/pdf/pk-2019w-glasfreund-2019-73.pdf
www.pressglas-korrespondenz.de/aktuelles/pdf/pk-2020w-glasfreund-2020-74.pdf
www.pressglas-korrespondenz.de/aktuelles/pdf/pk-2020w-glasfreund-2020-75.pdf
www.pressglas-korrespondenz.de/aktuelles/pdf/pk-2020w-glasfreund-2020-76.pdf

Dänemark / Holmegaard:

www.pressglas-korrespondenz.de/aktuelles/pdf/pk-2004-2w-andersen-service-broksoe.pdf
www.pressglas-korrespondenz.de/aktuelles/pdf/pk-2004-2w-geisel-glaswerke-daenemark.pdf
www.pressglas-korrespondenz.de/archiv/pdf/pk-2004-2w-03-mb-holmegaard-1853.pdf
www.pressglas-korrespondenz.de/archiv/pdf/pk-2004-2w-07-mb-aalborg-1890.pdf
www.pressglas-korrespondenz.de/archiv/pdf/pk-2004-2w-08-mb-holmegaard-1938.pdf
www.pressglas-korrespondenz.de/archiv/pdf/pk-2004-2w-09-mb-kastrup-fyens-1910.pdf
www.pressglas-korrespondenz.de/archiv/pdf/pk-2004-2w-10-mb-fyens-1899.pdf
www.pressglas-korrespondenz.de/archiv/pdf/pk-2004-2w-17-mb-kastrup-1886-1900.pdf
www.pressglas-korrespondenz.de/aktuelles/pdf/pk-2005-1w-peltonen-riihimaeki-1990.pdf
www.pressglas-korrespondenz.de/aktuelles/pdf/pk-2006-1w-andersen-bang.pdf
www.pressglas-korrespondenz.de/aktuelles/pdf/pk-2006-1w-peltonen-aalto.pdf
www.pressglas-korrespondenz.de/aktuelles/pdf/pk-2009-3w-kock-kataloge-daenemark.pdf
www.pressglas-korrespondenz.de/archiv/pdf/pk-2010-1w-01-mb-holmegaard-1959-1960.pdf
www.pressglas-korrespondenz.de/archiv/pdf/pk-2010-1w-02-mb-fyens-1890-hohlglas.pdf
www.pressglas-korrespondenz.de/archiv/pdf/pk-2010-1w-05-mb-fyens-1903-beleuchtungsglas.pdf
www.pressglas-korrespondenz.de/archiv/pdf/pk-2010-1w-09-mb-aarhus-1901-beleuchtungsglas.pdf
www.pressglas-korrespondenz.de/aktuelles/pdf/pk-2012-2w-sg-iittala-aalto-marimekko-2012.pdf
www.pressglas-korrespondenz.de/aktuelles/pdf/pk-2016-2w-kock-mb-nostetangen-1763.pdf

Dänemark PK-Treffen:

www.pressglas-korrespondenz.de/aktuelles/pdf/pk-2009-3w-pk-treffen-daenemark.pdf
www.pressglas-korrespondenz.de/aktuelles/pdf/pk-2010-2w-pk-treffen-daenemark.pdf
www.pressglas-korrespondenz.de/aktuelles/pdf/pk-2010-4w-pk-treffen-daenemark.pdf
www.pressglas-korrespondenz.de/aktuelles/pdf/pk-2010-4w-boesen-glaskabinett-rosenborg.pdf

Poser:

www.pressglas-korrespondenz.de/aktuelles/pdf/pk-1999-6w-sachse-poser-glasfreund-1989-1999.pdf
PK-Suche „poser“: 99 Ergebnisse (0,26 Sekunden) (Hinweise auf Poser in Glasfreund)

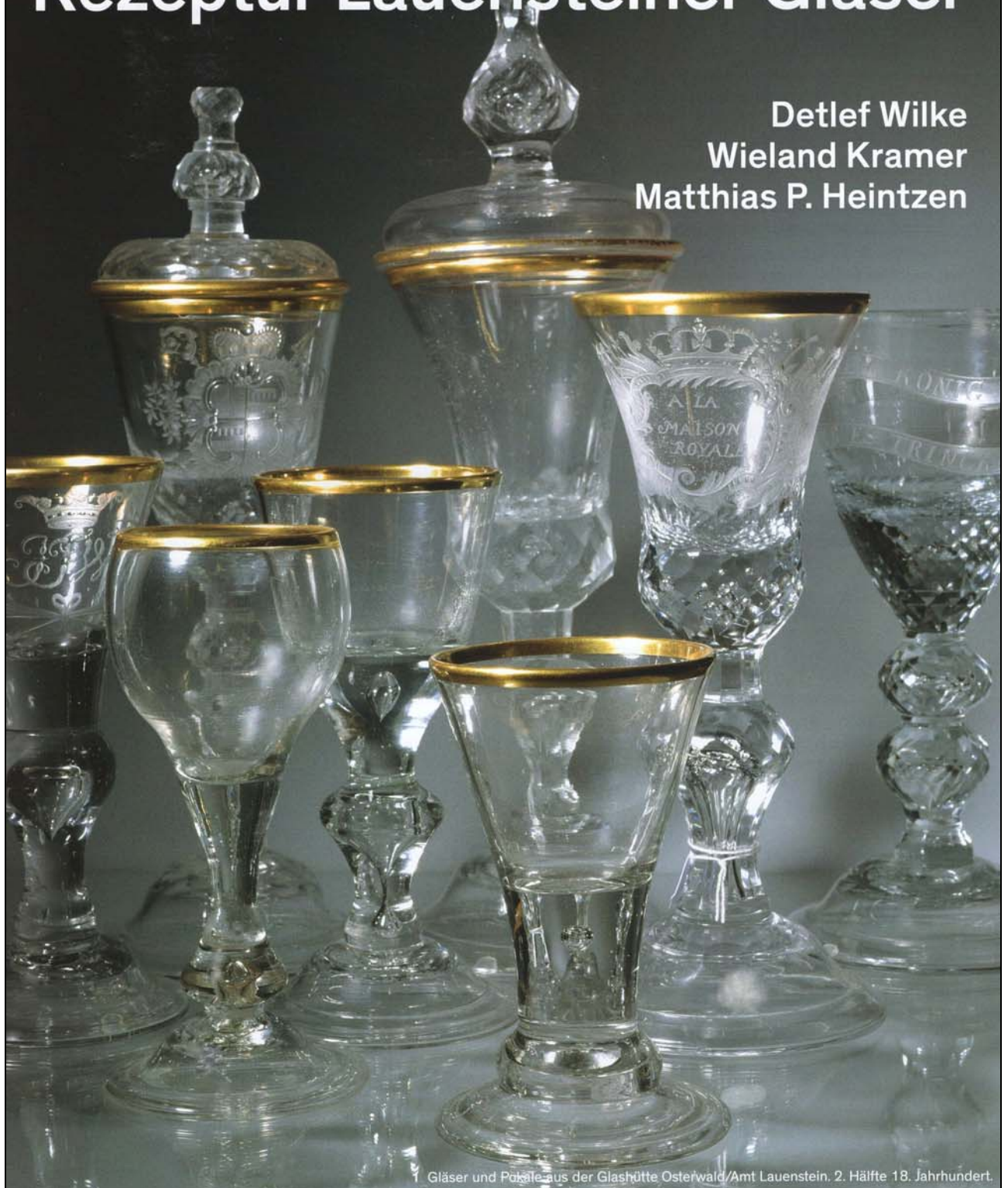


Abb. 2020/76-02

Wilke / Kramer / Heintzen: [Hinweise zur Rezeptur Lauensteiner Gläser](#)

Geochemische und archivalische Hinweise zur Rezeptur Lauensteiner Gläser

Detlef Wilke
Wieland Kramer
Matthias P. Heintzen



1 Gläser und Pokale aus der Glashütte Osterwald/Amt Lauenstein, 2. Hälfte 18. Jahrhundert.

