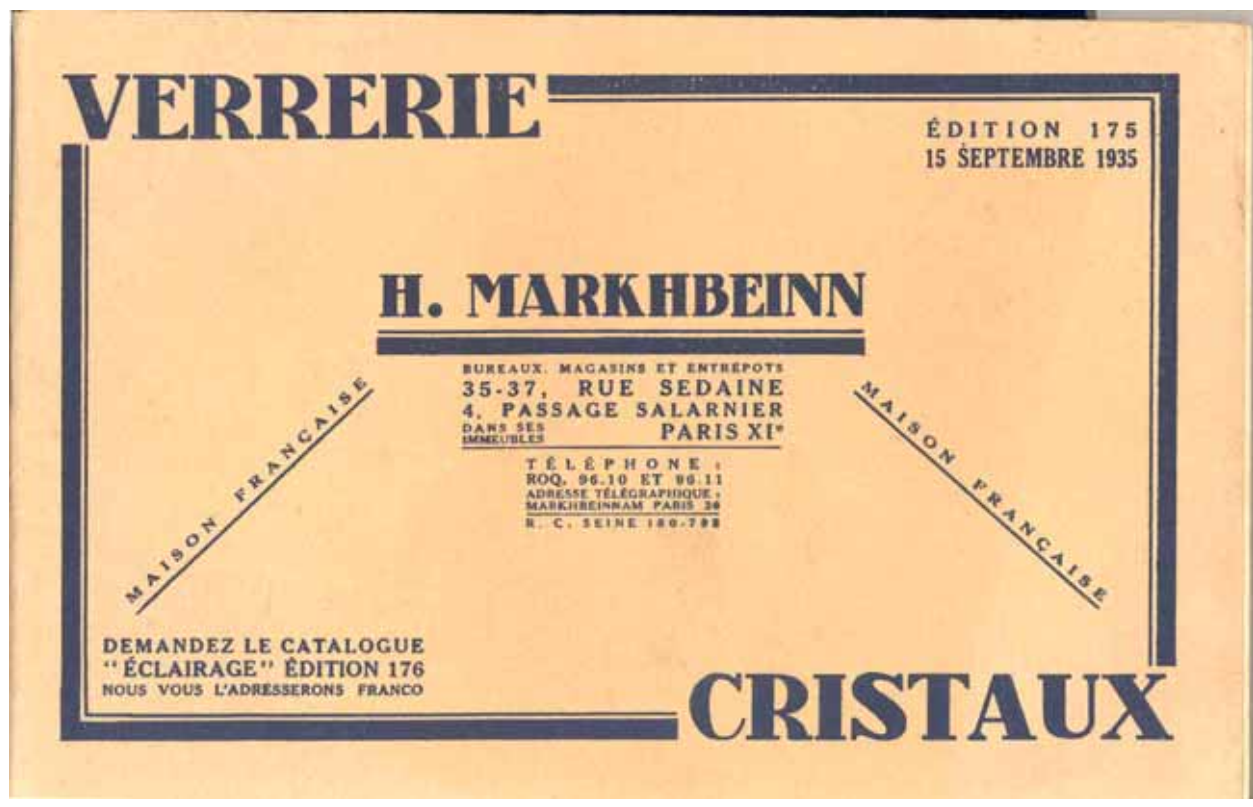


Abb. 2004-2-01/001
Musterbuch Markhbeinn 1935, Einband
Sammlung Neumann



Musterbuch H. Markhbeinn, Paris, 1935 (Auszug)

Zur Verfügung gestellt von Herrn Dieter Neumann. Herzlichen Dank!

Einband:

VERRERIE
Édition 175, 15 Septembre 1935
H. Markhbeinn
Maison Française
Bureaux, Magasins et Entrepôts
35 - 37, rue Sedaine
4, Passage Salarnier
dans ses immeubles
Paris XI^e
Téléphone: ROQ. 96.10 et 96.11
Adresse télégraphique:
markhbeinnam Paris 36
R. C. Seine 180 - 792
Demandez le Catalogue „Éclairage“ Édition 176
nous vous l'adresserons franco
CRISTAUX

Zusammen erhalten:

Einband, Verkaufsbedingungen, Inhalts-Verzeichnis,
Nummern-Verzeichnis
Tafeln 1 - 21 geblasenes Glas, dekoriert
Tafeln 22 - 64 Pressglas
(Hohlglas ist im Musterbuch nicht enthalten)
24,5/15,7 cm Einband und Tafeln
Einband hell-brauner, geprägter Karton mit schwarzem
Aufdruck

Die Tafeln sind auf weißem Papier grau gedruckt.

Preise sind auf den Tafeln unter den Abbildungen ange-
geben.

Maße sind in mm angegeben.

Alle Blätter sind fest eingebunden und können nicht
ausgewechselt oder ergänzt werden.

Texte sind in französischer Sprache.

Drucker: nicht erhalten

Inhaltsverzeichnis: siehe Abb. 2004-2-01/009 ff.

**Verkaufs-, Lieferungs- und Zahlungsbedingun-
gen:** siehe Abb. 2004-2-01/010

Farbentafel: nicht erhalten, siehe S. 3

Hinweis:

Der Abdruck wurde vom Original eingescannt. Die Glä-
ser sind gut zu erkennen. Wo es notwendig ist, können
Vergrößerungen per MAIL s.geiselberger@t-online o-
der per Post bestellt werden. Die nicht abgedruckten
Seiten können ebenfalls zur Verfügung gestellt werden.

Datum der Herausgabe 1935:

Auf dem Einband des Musterbuches ist als Datum „Édi-
tion 175, 15 Septembre 1935“ angegeben.

Auffällig ist besonders, dass im MB Markhbeinn 1935 offenbar ausschließlich geblasenes und gepresstes Glas für Haushalte und Gaststätten aus Böhmen - „Bohême“ - also aus der Tschechoslowakei angeboten wird. Die Firma hatte sich offensichtlich auf diesen Import spezialisiert und kein Glas aus Frankreich im Angebot. Ob Markhbeinn in anderen Musterbüchern Gläser aus Frankreich angeboten hat, ist bisher nicht bekannt. Immerhin weist die ungewöhnlich hohe Nummer 175 auf viele weitere Musterbücher hin.

Abb. 2004-2-01/002
 Vase mit (Erlen-)Blättern
 farbloses Pressglas, mattiert, H 16,5 cm, D 16,5 cm
 auch rauchgrau, bernstein, amethyst, opaline
 MB Markhbeinn 1935, Pl. 39, Nr. 11103
 vgl. Sammlung Stopfer, Abb. 2003-3/192
 Josef Inwald, Teplice, um 1935
 vgl. Abb. 2003-4-12/001
 MB Inwald 1934, Tafel 155, Vase Nr. 11103
 Tafel 157, Vasen Nr. 11149 B u. C
 Tafel 156, Vasen Nr. 11134 u. 11135



11103. Beau Vase Moderne
 Relief "Feuilles"
 H: 165 - Diam.: 165 m/m
 Blanc mat 20. »
 Fumé (parties mates) 23. »
 Ambre — 23. »
 Améthyste — 23. »
 Opaline — 25. »

Glen & Steve Thistlewood erwähnen bereits in ihrem ersten Buch „Carnival Glass“, erschienen 1998, die Firma Markhbeinn, Paris, auf den Seiten 164, 166 u. 185 als Händler mit Glas aus der Tschechoslowakei, vorwiegend von Josef Inwald, Teplice (wahrscheinlich Rudolfova hut) und Josef Rindskopf's Söhne, Teplice. Dabei beziehen sie sich auf ein Musterbuch Markhbeinn 1927, von dem aber keine Seite abgebildet wird. Einige der dort angebotenen Gläser der Service „Picadilly, Milord, Fleur-de-Lys und Sigurd“ haben zwar andere Namen, aber die gleichen Artikel-Nummern wie in einem Musterbuch Inwald von „1920-1930“. Außerdem werden viele Abbildungen mit irisiertem Pressglas von Inwald und Rindskopf gezeigt, die auch im Musterbuch Markhbeinn 1935 noch auftauchen.

Im zweiten Buch „A Century of Carnival Glass“, erschienen 2001, wird die Firma Markhbeinn nur auf Seite 88 erwähnt. Auch hier werden auf den Seiten 83 - 101 viele irisierte Pressgläser von Inwald und Rindskopf abgebildet, die noch im Musterbuch Markhbeinn 1935 angeboten werden.

Im Heft Thistlewood, NetworK Special # 1, „Czechoslovakian Carnival“, Part One (erschienen 2002, ein weiterer Teil ist bis Anfang 2004 nicht erschienen) werden auf den Seiten 33 und 37 einige Ausschnitte aus dem Musterbuch Markhbeinn 1927 abgebildet. Von diesen Gläsern sind nur wenige irisierte Versionen bekannt. [s. PK Abb. 2002-4-2/004 u. Abb. 2002-4-2/007]

Da die Thistlewoods sich nur mit irisiertem Pressglas befassen, sind ihre Hinweise nur teilweise nützlich, wenn es darum geht, etwas über die Produktion von Pressglas in der Tschechoslowakei zu erfahren: von ca. 1922 (als die Glasindustrie sich langsam vom 1. Weltkrieg und seinen Folgen erholt hatte) bis 1938 (als die tschechoslowakische Glasindustrie durch die deutsche Annektion und Besetzung und durch den 2. Weltkrieg) zugrunde ging.

Abb. 2003-3/192
 Vase mit Birkenblättern und Blütenkätzchen
 Sammlung Stopfer, rauchgraues Pressglas, mattiert, H 15,7 cm, D 15,7 cm
 vgl. MB Inwald 1934 ?, Tafel 155, Nr. 11103, Tafel 156, Nr. 11143, 11135, Tafel 157, Nr. 11149c, 11149b



Die Tafeln aus dem Musterbuch Inwald „zwischen 1920 und 1930“, das von G. & St. Thistlewood in ihren Büchern und Veröffentlichungen zugrunde gelegt wird, konnten mit ihrer freundlichen Zustimmung in PK 2002-4, Anhang 2, veröffentlicht werden: Musterbuch Josef Inwald AG, Wien und Dubí, Teplic v Čechách [Eichwald, Teplitz-Schönau], 1924-1929 (Auszug). Leider konnten bisher keine vollständigen Musterbücher Inwald aus den Jahren 1922 - 1938 gefunden werden.

Aus diesem Musterbuch Inwald 1924-1929 werden in MB Markhbeinn 1935 viele Pressgläser angeboten, allerdings unter anderen Namen: z.B. „Milord“ statt „Lord“, s. Tafel 53 u.a..

Das Service „Lord“ wurde von Inwald mit über 100 verschiedenen Teilen hergestellt und exportiert. Eine gute Schilderung findet sich in Thistlewood 2001, S. 82 ff. Die Serie „Lord“ war einer der ersten und wichtigsten Entwürfe des Designers Rudolf Schrötter bei Inwald.

Ein weiteres Musterbuch Inwald konnte inzwischen mit freundlicher Unterstützung von PhDr. Petr Nový in PK 2003-4, Anhang 12, veröffentlicht werden: Musterbuch Josef Inwald AG, Wien und Dubí, Teplice v Čechách [Eichwald, Teplitz-Schönau], 1932-1934 (Auszug). Aus MB Inwald 1932 tauchen nur wenige Gläser in MB Markhbeinn 1935 auf, darunter die Vase mit den Erlenzweigen auf Tafel 39, Nr. 11103, die zu den Pressgläsern „Barolaque / Barolac“ gehört. Die Nr. 11103 ist die selbe wie in MB Inwald 1932, Tafel 155! Auf Tafel 27 werden Schalen mit Blättern angeboten, die der Vase Nr. 11103 von Inwald sehr ähnlich sind.

Auf den Seiten befinden sich viele Druckklischees, die aus älteren Musterbüchern Markhbeinn und Inwald stammen, z.B. Likörservice Nr. 4552, Tafel 48.

Insgesamt ist das Angebot eine krude Mischung von überholtem Pseudoschliff über Pressglas mit einfachem naturalistischen, floralem Reliefdekor bis zu künstlerisch anspruchsvollen Entwürfen von Rudolf Schrötter bei Inwald, s. z.B. Tafel 27 bis 39.

Die angebotenen Farben entsprechen den in den 1930-er Jahren international beliebten „neuen“ Farben: Rosa, Rauchgrau [Fumé], Amethyst, Bernstein [Ambre], Blau [Bleu], Rot [Rubis], Gelb [Jaune]. Unter der Farbe „Opaline“ wird wahrscheinlich farbloses Pressglas mit weiß-bläulicher Anlauffarbe zu verstehen sein, wie es auch von Lalique, Etling, Sabino u.a. in den 1930-er Jahren angeboten wurde. Die Pressgläser wurden teilweise auch mattiert angeboten, d.h. wahrscheinlich sandgestrahlt.

In MB Walther 1934 - 1936 werden z.B. folgende Farben und Preisaufschläge angeboten:

Grün, Vert, Green, Verde	10 %
Rauchtopas, Fumé, Smoke, Topacio fumé	10 %
Rose, Rosé, Pink, Rosé	10 %
Goldgelb (1934: Bernstein), Ambre, Amber, Amber	10 %
Azurlblau, Bleu-azur, Blue, Celeste azul	5 %

Auf Tafel 63 werden Toilette-Gläser „Pompei“ und „Fleur-de-Lys“ auch als „irisé“ [irisiert] angeboten.

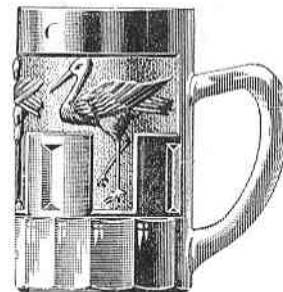
Als Besonderheit werden „extra harte“ Pressgläser unter der Bezeichnung „Durit“ angeboten, s. Tafel 50 u. 51.

Von der Firma Josef Rindskopf's Söhne konnten bisher zwei Musterbücher veröffentlicht werden, in PK 2002-3, Anhang 5, und in PK 2004-2, Anhang 2: Musterbuch Josef Rindskopf's Söhne AG, Kosten bei Teplitz-Schönau [Košťany u Teplice v Čechách], um 1920-1927 (Auszug) und in PK 2004-1, Anhang 3: Musterbuch Josef Rindskopf's Söhne AG, Kosten bei Teplitz-Schönau [Košťany u Teplice v Čechách], um 1936 (Auszug). Beide Musterbücher Rindskopf sind vollständig.

Aus beiden Musterbüchern Rindskopf werden in MB Markhbeinn 1935 nur wenige Pressgläser angeboten, nicht einmal die aufwändigen Vasen mit Relieffries, die in MB Rindskopf 1920/27, Tafel 57, abgebildet werden [Abb. 2004-1-02/049].

Mindestens zwei Pressgläser kommen von S. Reich & Co., Krásno, die 1934 Konkurs machten, aber als Českomoravské sklarny weiter produzierten.

Abb. 2004-2-01/003
Henkelbecher mit Storch
farbloses Pressglas, 3/10 u. 5/10 Liter
MB Markhbeinn 1935, Pl. 44, Nr. 4709
wahrscheinlich S. Reich & Co. / ČMS, um 1935
vgl. Abb. 2004-1/199
Skizzenbuch Glaswerke Krásno, 31.1.1991
Pressglas für Autoscheinwerfer, darunter auch
Bierkanne m. Storch, Nr. 21/0212



4709. Chope à Bière
"Les Cigognes"
Conten.: 3/10 5/10 l.
Prix .. 5. » 7. »

Abb. 2004-2-01/004
Bonbonniere als Rose
farbloses Pressglas, mattiert, D 11 cm
MB Markhbeinn 1935, Pl. 46, Nr. 6707
S. Reich & Co. / ČMS, um 1935
s. Sammlung Stopfer, Abb. 2003-3/187
S. Reich & Co., Krásno, 1934
s. MB Reich / ČMS 1934, Tafel 74, Nr. 8751



6707
Bonbonnière. Diam. 11 c/m
Rosaline, Améthyste, Bleu
ou Blanc mat
Prix 7. »

Abb. 2003-3/187
Dose mit Rosenblüte
Sammlung Stopfer, rosa Pressglas, D 8 cm
S. Reich & Co., Krásno, 1934
s. MB Reich / ČMS 1934, Tafel 74, Nr. 8751



Abb. 2004-2-01/005
 Tafelaufsatz für Blumen mit Pinguin
 farbloses, blaues u. grünes Pressglas, Figur matt., D 30 cm
 MB Markhbeinn 1935, Pl. 42, Nr. 9483
 Hersteller unbekannt, Tschechoslowakei, um 1935
 wahrscheinlich Inwald



9483. "Pinguins"
 Pique-fleurs. Diamètre 300 m/m
 Pièce superbe, figure mate
 Blanc 75. »
 Bord bleu ou vert 90. »

Abb. 2004-2-01/006
 Tafelaufsatz für Blumen mit Delphin
 farbloses, blaues u. grünes Pressglas, Figur matt., D 30 cm
 MB Markhbeinn 1935, Pl. 42, Nr. 9830
 vgl. Sammlung Kilian, Abb. 2002-3/244
 Hersteller unbekannt, Tschechoslowakei, um 1935
 wahrscheinlich Inwald



9830. "Poisson Volant"
 Pique-fleurs. Haute nouveauté
 figure mate
 Blanc 75. »
 Bord bleu ou vert 90. »

Abb. 2002-4/395
 Blumensteckschale mit Delphin, Rand mit Perlen
 Figur blaues Pressglas, H 24,5 cm, D 29,5 cm
 Sammlg. Stopfer, Sockel schwarzes Glas, Delphin mattiert
 vgl. PK Abb. 2002-3/244
 Hersteller Bohemia Glass, CSSR, 1952-1962
 vgl. Pottery Gazette, Feb. 1962
 SG: die Schale mit den Kugeln am Rand sieht dem Dekor
 „Boule“ ähnlich, das 1935 von Rudolf Schrötter für Rudolf-
 va Hut, Inwald, entworfen wurde - einige frühere Glaswerke
 Inwald produzierten in der ČSSR unter „Bohemia“



Abb. 2002-3/244
 Blumensteckschale mit Fisch
 rosé-farbenes Pressglas, H 22 cm, D 28,5 cm
 dreiteilig: Schale mit geschliffenem Standing, Mittelstück
 als Blumenhalter und satinierter Delphin
 Glasgalerie Jan Kilian, Lüneburg
 "Hersteller unbekannt, n. Kilian „Deutsch um 1925“
 SG: der Blumenbock ist ähnlich Abb. 2002-3/151, daher
 viell. Walther, um 1935“
 s.a. PK 2002-4, Stewart, Die Blumensteckschale mit Del-
 phin von Bohemia Glass, CSSR 1962



Abb. 2004-2-01/007
 Vase mit zwei Tauben
 farbloses Pressglas, mattiert, H 25 cm
 MB Markhbeinn 1935, Pl. 44, Nr. 1612
 vgl. Sammlung Stopfer, Abb. 2003-3/198
 Hersteller unbekannt, Tschechoslowakei, um 1935
 wahrscheinlich Inwald



1612
 Vase superbe gravure, pressé
 mat frottée "Les Pigeons"
 Hauteur 25 c/m
 Blanc 25. »

Abb. 2003-3/198
 Vase mit zwei Tauben
 Sammlung Stopfer, farbl. Pressglas H 24,5 cm, D 18,7 cm
 im Boden eingepresst „TCHECOSLOVAQUIE“
 1930-er Jahre, die Vase wurde oben aufgetrieben
 s.a. Sellner 1986, Abb. 232, Sammlung Reidel
 H 25,8 cm, B 16,5 cm, farbloses Pressglas



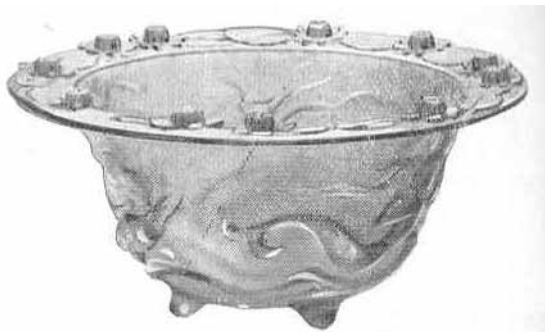
Abb. 2004-2-01/035 a
 Musterbuch Markhbeinn 1935, Tafel 30, Coupes
 Nr. 11034, Schale mit Fischen
 Sammlung Böhлке



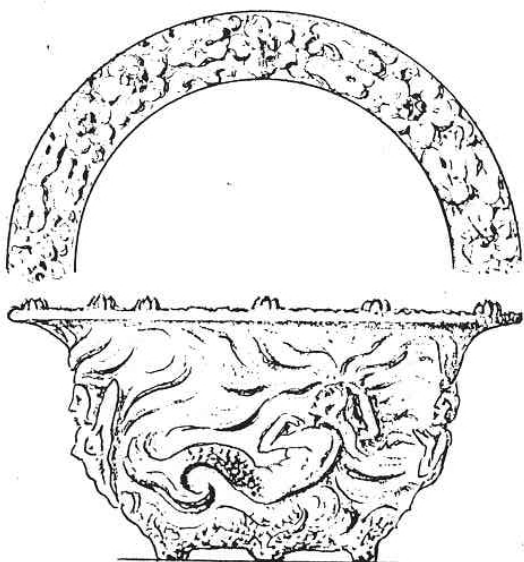
11034
 Milieu de Table. Diamètre : 29 c/m
 Beau dessin en relief,
 fond taillé, frotté mat
 Blanc 35. »
 Rosaline 40. »
 Ambre 40. »
 Améthyste 40. »
 Fumé 40. »



Abb. 2004-2-01/035 b
 Musterbuch Markhbeinn 1935, Tafel 30, Coupes
 Nr. 11146, Schale mit Seejungfrauen
 vgl. MB Inwald 1934, Tafel 156, Nr. 11105



11146, Beau Milieu de Table, en relief, frotté. Avec Pique-Fleurs au centre. Diamètre : 31 c/m
 Se fait en : Ambre, Améthyste, Fumé
 Prix 75. »
 — Opaline 90. »



11105

Abb. 2004-2-01/031 a
 Musterbuch Markhbeinn 1935, Tafel 26, Coupes
 Nr. 11371, Schale mit Griffen
 bernstein-farb. Pressglas, H 21 cm, D 17,8 cm
 Sammlung Stopfer

Série de Coupes N°11371,
 Article Riche, à Côtes Pressées, Moderne.
 Bord et Fond taillés, en Fumé "Bohème"



11371/24 c/m Prix 24. »



Abb. 2004-2-01/062 a
 Musterbuch Markhbeinn 1935, Tafel 56, Service „Sphinx“
 Nr. 8869, Becher „Sphinx“
 Sammlung Stopfer



8869
 à Eau
 Blanc ... 5. »
 Irisé ... 6. »
 Bleu émail 10. »
 Jaune ... 10. »
 Rubis ... 13. »

