

Abb. 2007-1-02/001

Fotografien Hoffmann, Gablonz, um 1937-1939

Foto 60, Dosen, vorne links Deckel mit „Eule ...“, opak-jade-grünes Pressglas, Entwurf Prof. Alexander Pfohl, 1935

hinten rechts Deckel mit drei Pilzen, opak-jade-grünes Pressglas

Sammlung Muzeum skla a bižuterie Jablonec

Fotografien Heinrich Hoffmann, Gablonz a. d. N. [Jablonec], um 1937-1939

Zur Verfügung gestellt vom Muzeum skla a bižuterie Jablonec nad Nisou durch Herrn Dr. Petr Nový.
Herzlichen Dank!

Auf den Fotografien ist kein Datum angegeben. **Das Datum der Fotografien liegt um 1937 - 1939. Nur ganz wenige von den Gläsern auf den Fotografien sind bereits im Musterbuch Heinrich Hoffmann, Gablonz a.d.N. um 1927, abgebildet, z.B. Devotionalien und Figur Kind Nr. 505, MB Hoffmann 1927, Tafel 22, bei der Buchstütze auf Foto 55. Die Datierung der Fotografien stützt sich vor allem auf den Stil der Gläser, der dem internationalen Stil der späten 1920-er und frühen 1930-er Jahre entspricht.**

Sicher war aber der Absatz und damit auch die Herstellung von Gläsern - nicht nur in der Tschechoslowakei, sondern weltweit - durch die um 1929 beginnende **Weltwirtschaftskrise** bis in die Mitte der 1930-er Jahre stark behindert. Erst nach 1935 nahm der weltweite Handel wieder zu und damit auch der Export von Gläsern aus der Tschechoslowakei nach Frankreich und in die englisch-sprachigen Länder in Europa und Übersee.

Die Fotografien wurden also wahrscheinlich ab Mitte der 1930-er Jahre zur Vorbereitung eines Kataloges gemacht. 1939 endete mit dem Tod von Heinrich Hoffmann die Firma faktisch.

Abb. 2003-1/065

Reliefglasplatte „Weisheit, Freundschaft ...“ mit Eule ... topas-farbenes, opak-jade-farbenes und opak-elfenbeinfarbenes Pressglas, L / B 21,5 x 17,5 cm

keine Marke

Sammlung Stopfer

Entwurf Alexander Pfohl 1935

Herstellung Heinrich Hoffmann, Gablonz a.d.N., 1930-er Jahre



Nur 3 Gläser der Serie mit kleinen Fotos lassen sich zeitlich näher bestimmen, da sie im Zusammenhang mit ähnlichen Pressgläsern stehen, die **1935** von **Prof. Alexander Pfohl** für Heinrich Hoffmann im Zusammenhang mit einem **Service für den Nizam von Haiderabad** entworfen wurden. Die Reliefs „Eule ...“, „Spielkarten ...“ und „Moschee ...“ verwenden Symbole der Schlaraffen-Gesellschaft und wurden wohl auch von Prof. Alexander Pfohl entworfen. Dafür spricht auch der Hinweis von Frau Brigitte Herrmann-Pfohl, siehe rechts. Diese Reliefs wurden für Dosendeckel verwendet und wurden in mehreren **transparenten und in opaken Farben** hergestellt, mindestens **jade-grün, lapis-blau und elfenbein**. In der Sammlung Stopfer gibt es Reliefplatten auch in **korall, rotbraun und schwarz**.

Abb. 2003-1/064
Reliefglasplatte „Ägypten“ mit Nofretete und Moschee ...
opak-jade-farbenes und opak-lapis-farbenes Pressglas
L / B 16,2 x 12,3 cm
Sammlung Stopfer
siehe auch Sammlung Hanisch PK Abb. 2006-4/174
keine Marke, Entwurf Alexander Pfohl, um 1935
Herstellung Heinrich Hoffmann, Gablonz a.d.N., 1930-er Jahre



Abb. 2003-1/061
Reliefglasplatte „Spiel und Sport“ mit Spielkarten ...
lapis-farbenes Pressglas, L / B 15,6 x 10,8 cm
Sammlung Stopfer
keine Marke, Entwurf Alexander Pfohl, um 1935
Herstellung Heinrich Hoffmann, Gablonz a.d.N., 1930-er Jahre



PK 2003-1, Stopfer: Ein großer Deckel (21,5 x 17,5 cm) ist reich geschmückt mit Göttin Athene, Schwert und Zepter, Hofnarr mit Schellen, flammendem Herz, Eule, Lyra, Pegasus und Symbolen der Freundschaft. Siehe oben PK Abb. 2003-1/065.

Die dargestellten Motive sind **nach einer Mitteilung von Frau Brigitte Herrmann-Pfohl** Symbole der Gesellschaft der „Schlaraffen“ in Böhmen. Sie besitzt aus der vermutlich als Andenken gefertigten Serie eine große Zigarrendose. Die Serie wurde mit Deckeln aus opak-elfenbein-farbenem (Bein-)glas und Böden aus opak-malachit-farbenem Glas hergestellt.

Die Datierung der hier dokumentierten Fotografien um 1937 - 1939 wurde übernommen von Dr. Petr Nový, Muzeum skla a bizuterie Jablonec nad Nisou [Museum für Glas und Schmuck, Gablonz a.d.N.].

Abb. 2003-1/060
Reliefglasplatte „Orchidee“ [oder „Lilie“?]
topas-farbenes Pressglas, L / B 26,5 x 20,8 cm
keine Marke, Prod.Nr. zz42
Sammlung Stopfer
Entwurf František Pazourek, zum Paravan Paris 1937
Heinrich Hoffmann, Gablonz a.d.N.



Erhalten sind:

71 Fotos Größe 12 x 17 cm (hier dokumentiert)
57 Fotos nummeriert von 1 bis 70, 13 Nummern fehlen,
und 14 Fotos ohne Nummer

58 Fotos Größe 17 x 23 cm
(dokumentiert in PK 2007-1, Anhang 03)

47 Fotos nummeriert von 1 bis 58, 11 Nummern fehlen,
und 4 Fotos ohne Nummer

Alle Fotografien sind schwarz-weiß, nicht farbig

alle Fotografien sind lose gesammelt

Eine Preisliste zu den Fotografien ist nicht erhalten

Maße sind nicht angegeben, aber durch ein Maßband
auf den Fotografien abschätzbar

Angaben zu den lieferbaren Farben:

nicht erhalten

Hinweis:

Der Abdruck wurde von Original-Fotografien eingescannt. Die Gläser sind gut zu erkennen. Bei der Version auf der CD-ROM PK 2007-1 können alle Fotografien mit Adobe Reader auf mindestens 100 % der Originalgröße vergrößert werden. Die Fotos werden zur besseren Übersicht nach Themen - und nicht nach Nummern - abgebildet!

Literaturangaben und Hinweise auf Artikel der PK zu Heinrich Hoffmann:

PK 2007-1 Anhang 01, SG, Nový, Muzeum skla a bižuterie, Fotografien Hoffmann, um 1930

Zur Geschichte der Firma Heinrich Hoffmann, Gablonz a. N., siehe:

PK 2001-2 Anhang 04, SG, Neumann, Schlevogt, Stopfer, Musterbuch Heinrich Hoffmann, Gablonz a. N., nach 1927 (Auszug) mit Zeittafel und Artikel Hoffmann 1930

Zur Geschichte der Firma Curt / Henry G. Schlevogt, Gablonz a. N., siehe:

PK 2001-3 Anhang 03, SG, Schlevogt, MB "Ingrid" der Fa. Curt Schlevogt, Gablonz a. N., um 1939 (Auszug)

PK 2003-1 Stopfer, Reliefglasplatten der Firma Heinrich Hoffmann, Gablonz an der Neiße, um 1930

PK 2005-2 Stopfer, Religiös motivierte Kleinkunst aus Pressglas

Abb. 2007-1-02/002

Fotografien Hoffmann, Gablonz, um 1937-1939

Foto ohne Nummer, Dosen, vorne links Deckel mit „Spielkarten ...“, ??? Pressglas, Entwurf Prof. Alexander Pfohl, 1935

vorne rechts Deckel mit „Moschee ...“, farbloses, mattiertes (?) Pressglas, Entwurf Prof. Alexander Pfohl, 1935

Sammlung Muzeum skla a bižuterie Jablonec

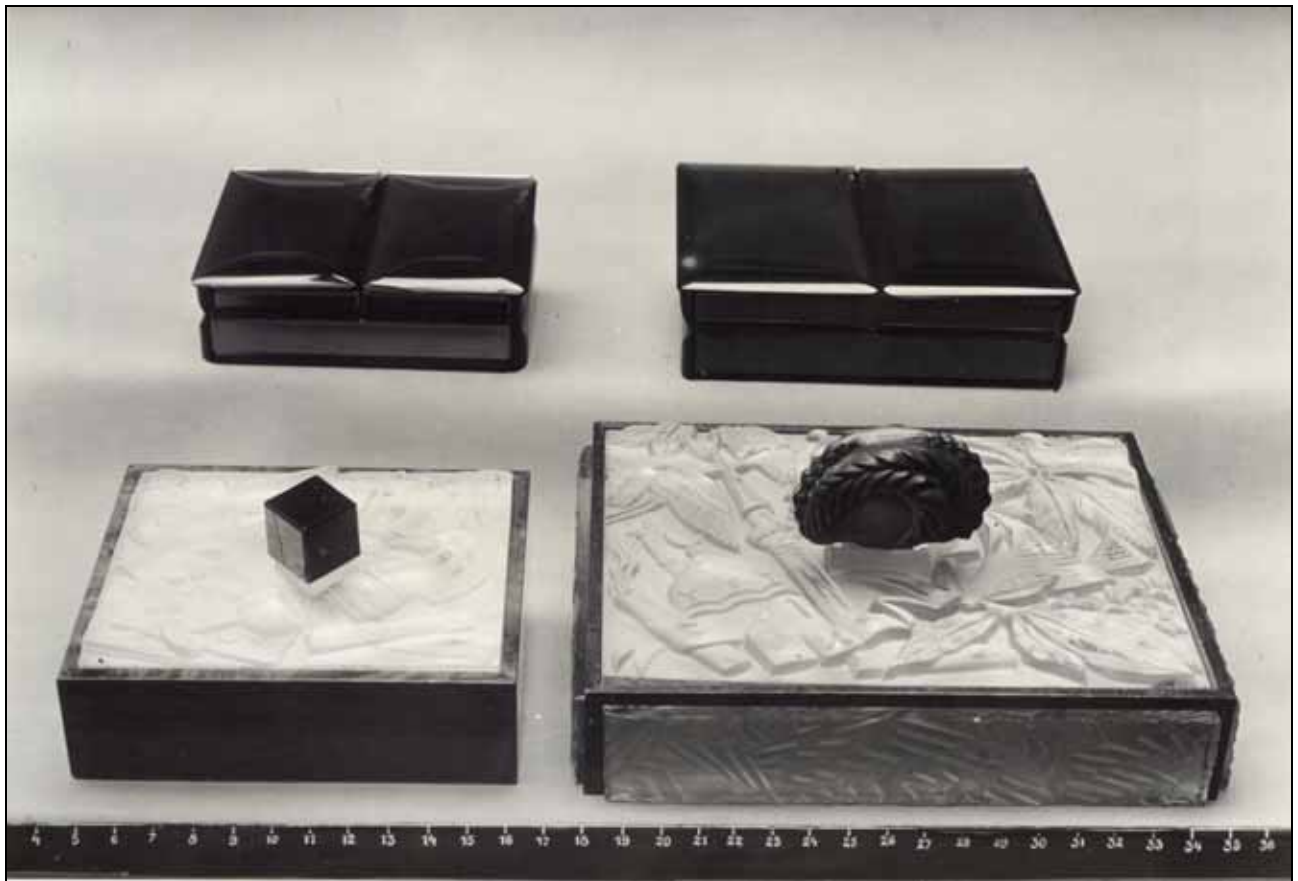


Abb. 2007-1-02/003 und Abb. 2007-1-02/004
Fotografien Hoffmann, Gablonz, um 1937-1939, Foto 59 und Foto 61, Dosen
Sammlung Muzeum skla a bižuterie Jablonec

